

# Інструкція по встановленню та оновленню програми WinkHaus Окна

Для роботи програми необхідні такі вимоги:

- ≈ 64 Мегабайта оперативної пам'яті (рекомендовано 128)
- ≈ не менше 150 Мегабайт вільного місця на жорсткому диску
- ≈ операційна система Windows'98, ME, NT, 2000, XP
- ≈ Microsoft SQL Server

Отримати диск з програмою можна в нас в офісі, також ви можете завантажити необхідні матеріали з нашого сайту:

<http://oknamark.com.ua>

## Встановлення

1. Необхідно встановити Microsoft SQL Server: відкриваємо CD диск з програмою і запускаємо файл Установка\_SAPWD-VISAGE.cmd в каталозі MSDE.



Для встановлення Microsoft SQL Server Ви повинні мати права адміністратора на комп'ютері.

2. Дочекайтесь закінчення встановлення (поки не закриється чорне вікно), перезавантажте комп'ютер. Якщо Ви все вірно зробили то після перезавантаження зправа на панелі задач з'явиться така іконка:



3. Тепер можна встановлювати програму WinkHaus Окна, для цього запустіть файл WHOKNA\_3562.exe

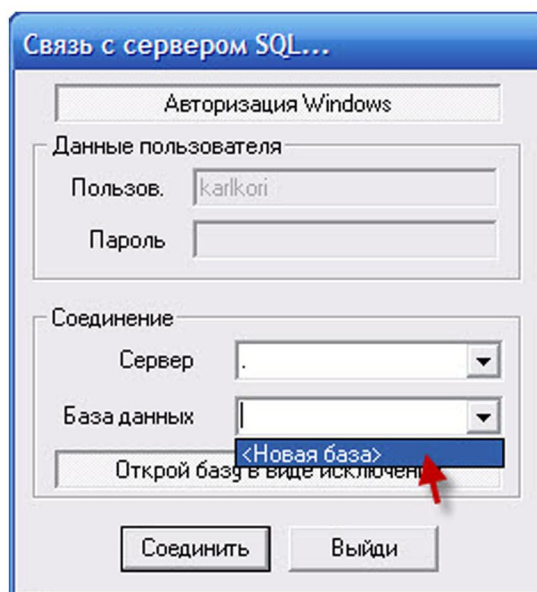
4. Після встановлення у вас на робочому столі з'явиться два ярлика: WinkHaus Okna та WinkHaus Bazy.



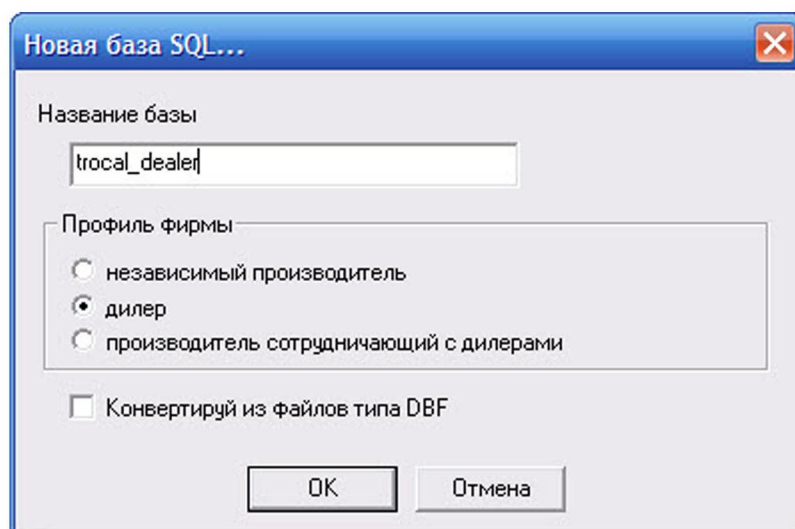
WinkHaus Okna — програма для розрахунку вартості метало-пластикових конструкцій.

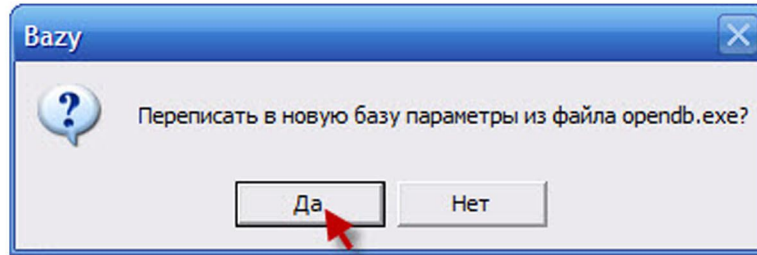
WinkHaus Bazy — програма необхідна для оновлення.

Також після встановлення автоматично запуститься програма Bazy і Ви побачите діалогове вікно в якому потрібно вибрати пункт **<Новая база>** і натиснути **Соединить**.



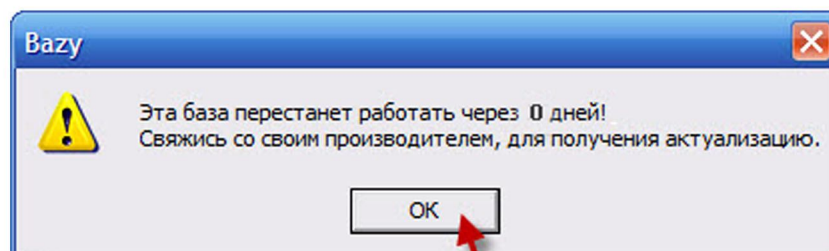
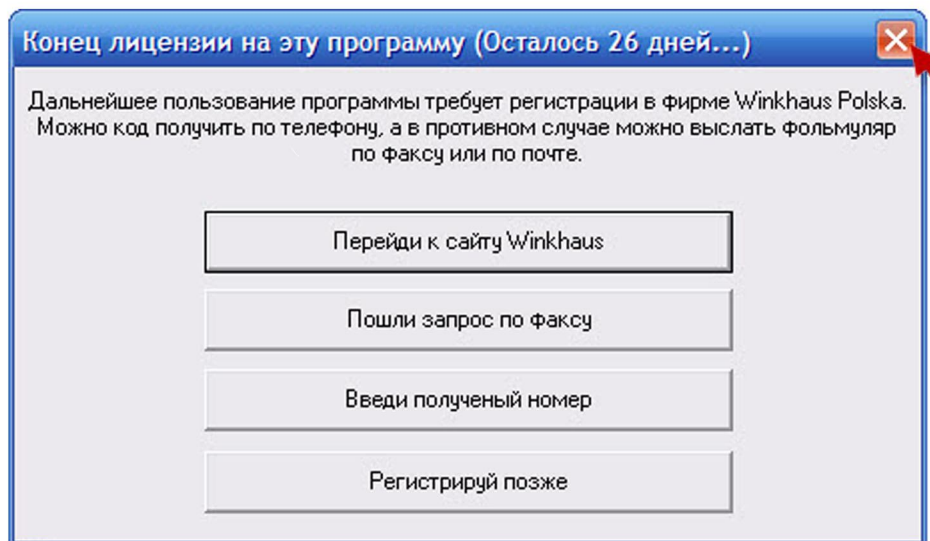
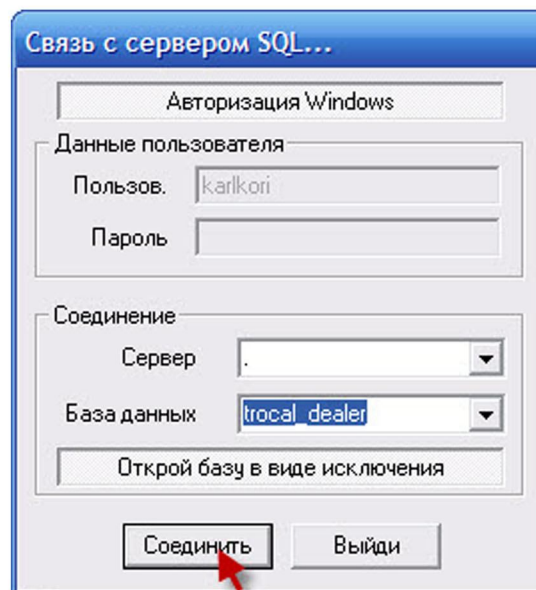
5. Для кожного профілю з яким Ви будете працювати потрібно створити окрему базу. Для прикладу назвемо базу **Trocal\_dealer**.

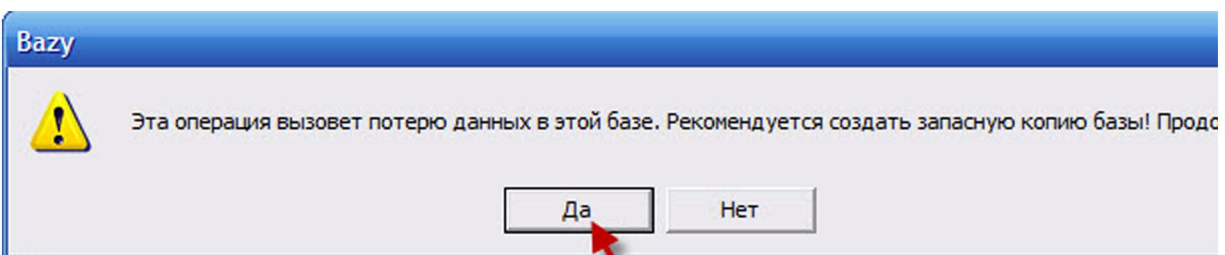
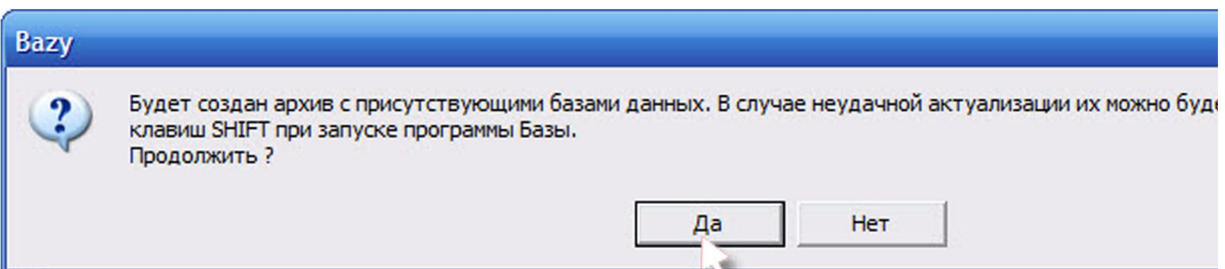
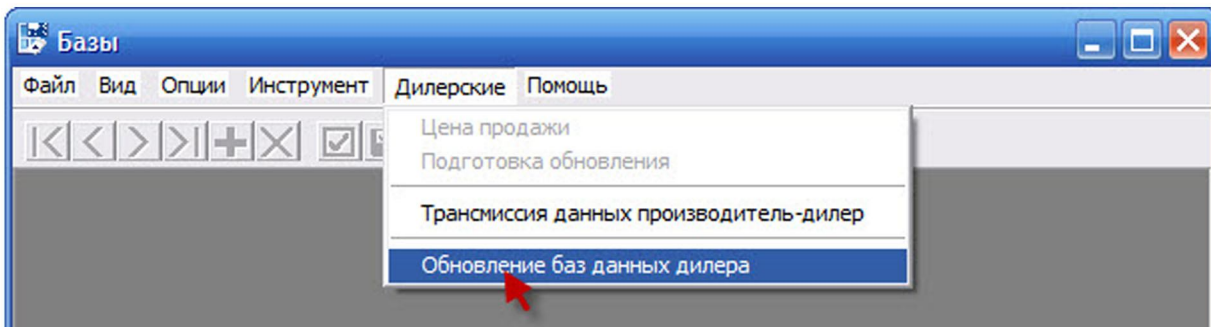
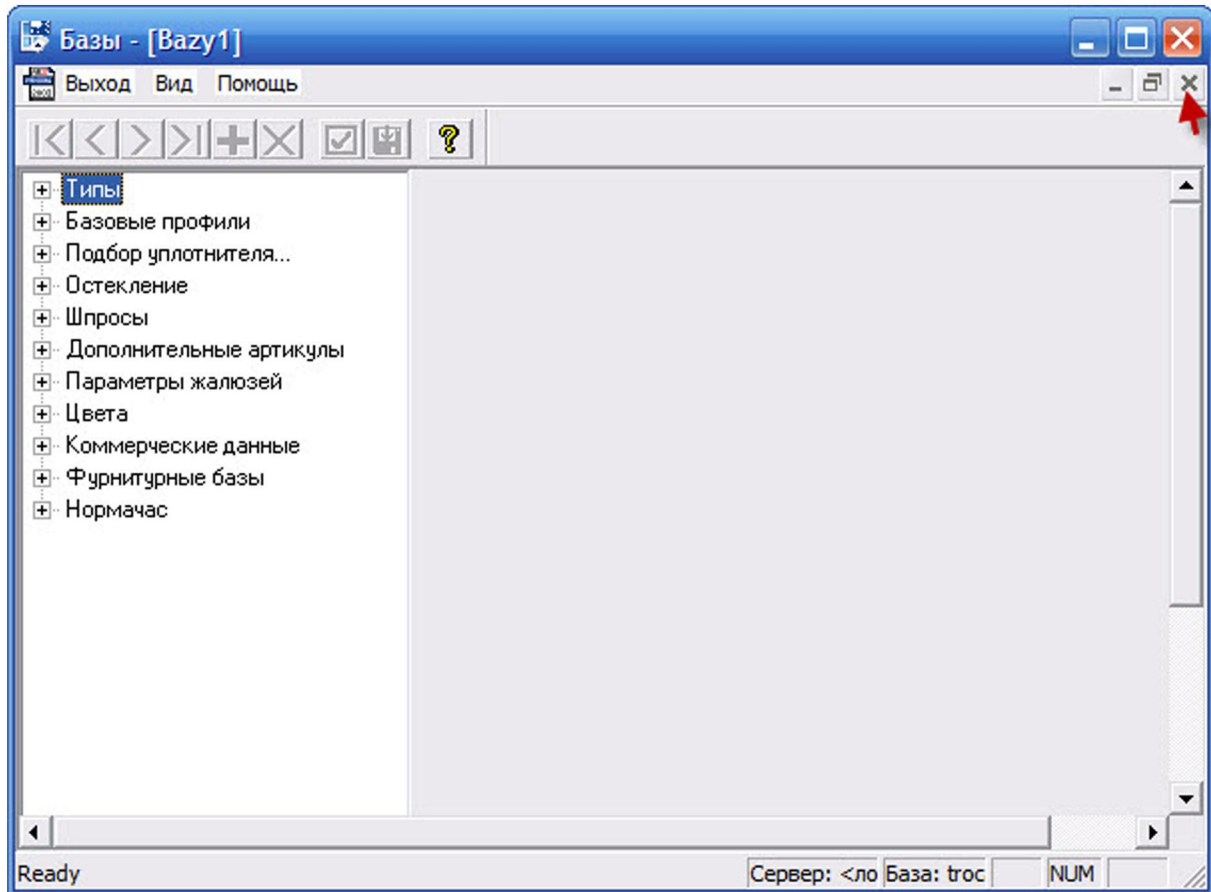


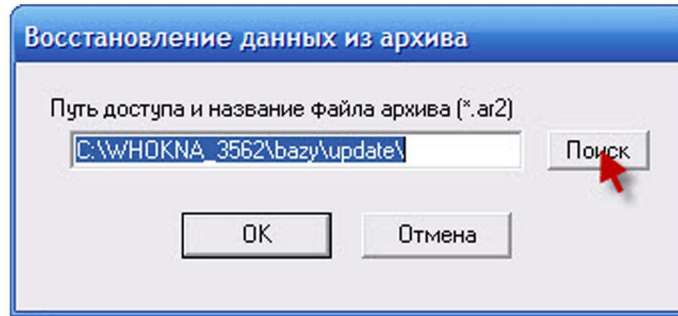


## Оновлення

6. Знову з'явиться вікно з'єднання з сервером і в полі **База даних** буде вибрана наша база, натискаємо **Соединить**. (Якщо Вам необхідно оновити програму тому що закінчився строк її дії то щоб з'явилося наступне вікно, запусить ярлик "WinkHaus - bazy")



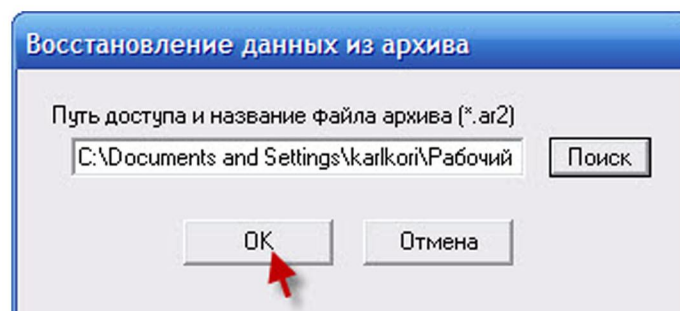
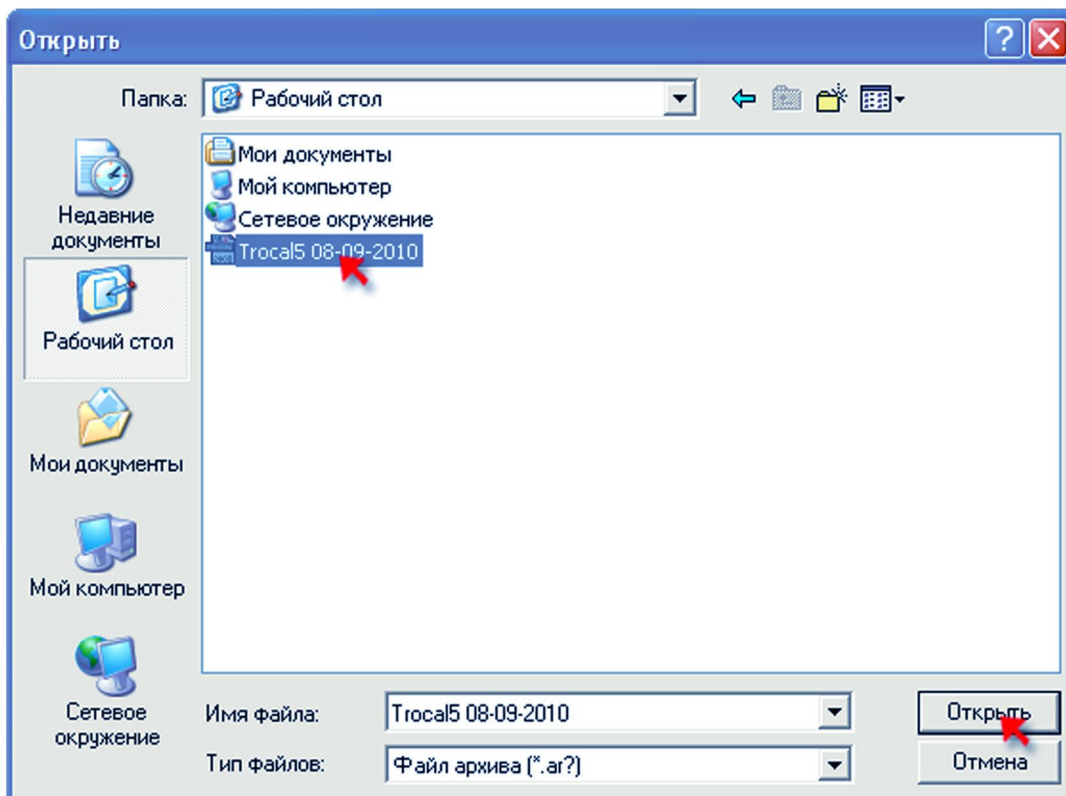




7. Знаходимо і відкриваємо файл оновлення для нашої бази, в імені файлу міститься назва профілю і дата його випуску, якщо Ви оновите базу устарівшим оновленням то програма WinkHaus Окна не запуститься.



Актуальні файли оновлень для кожного профілю висилаються на електронну пошту, також їх можна отримати звернувшись до нас в офіс.

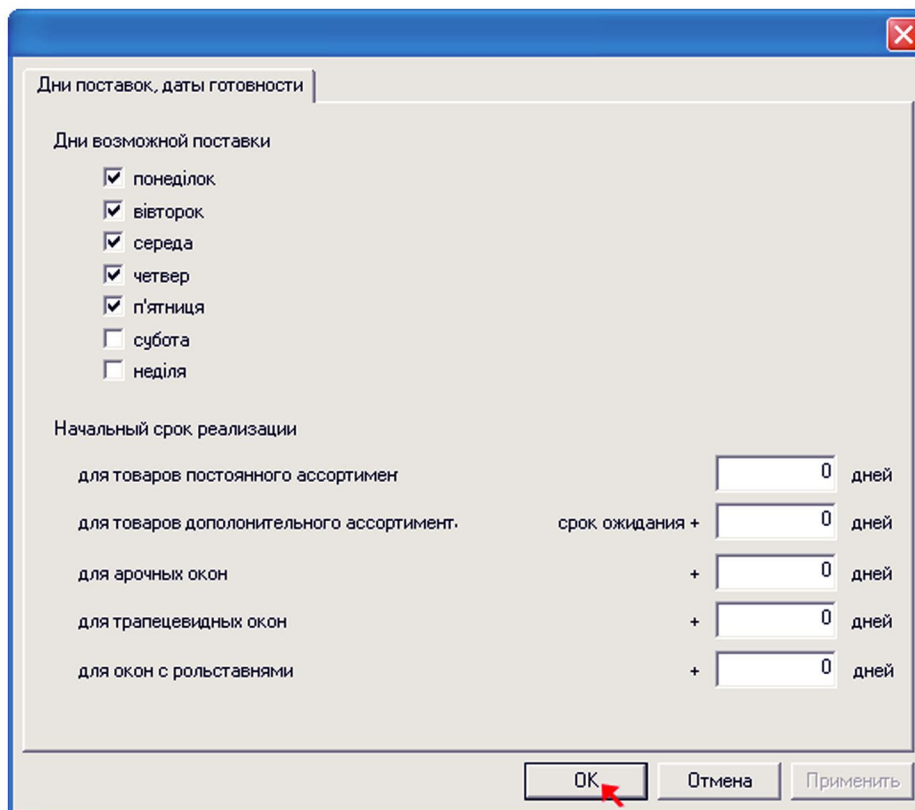


8. Чекаєм коли закінчиться процес оновлення, закриваємо програму.

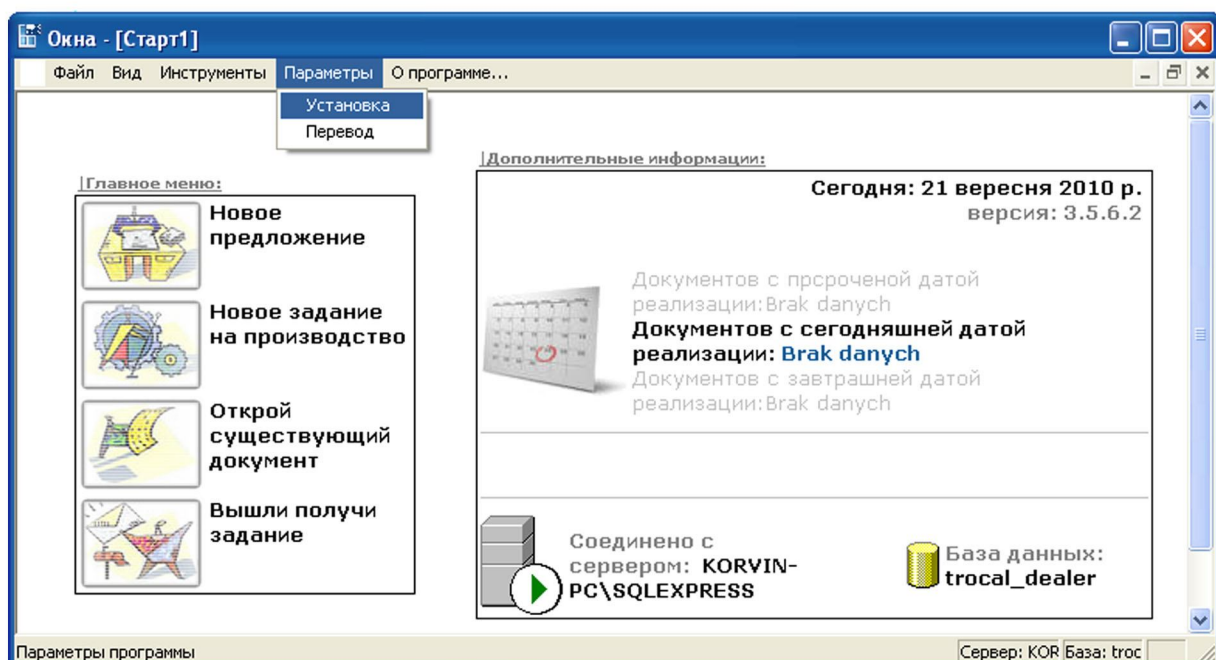
## Початкові налаштування

9. На робочому столі запускаємо ярлик "Winkhaus - окна", вибираємо в діалоговому вікні базу даних з необхідним профілем і натискаємо **Соединение**.

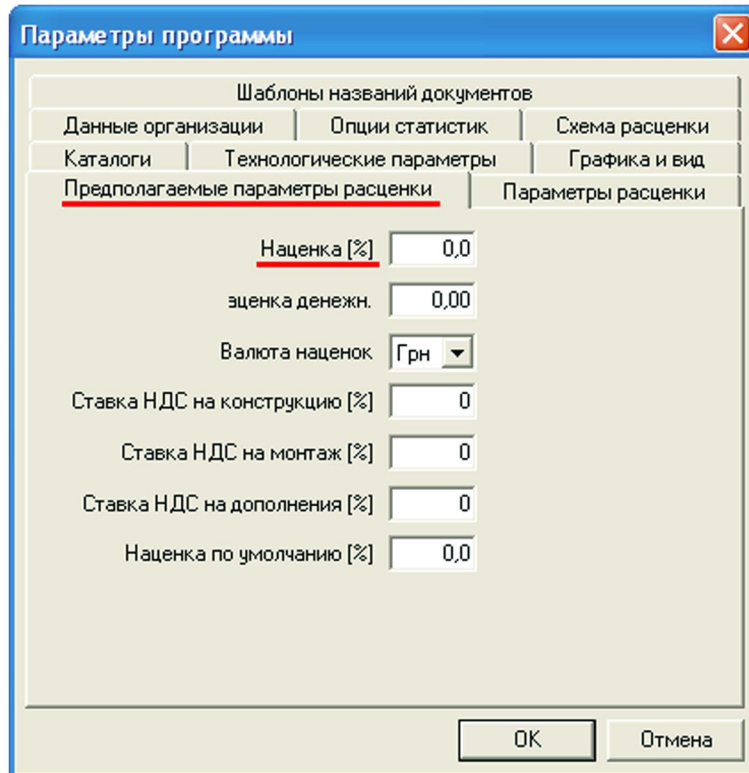
Якщо з'явилося наступне вікно то натискаємо **ОК**.



10. В головному меню вибираємо **Параметри, Установка**.



11. Відкриваємо вкладку "Предполагаемые параметры расценки" і перевіряємо щоб кругом стояли нулі, а в полі "Наценка" Ви можете виставити свою націнку в відсотках і натискаємо **ОК**.



12. Все, можна рахувати вартість конструкцій, натискаємо **Новое предложение** і додаємо першого замовника - натискаємо **Новое** і заповнюємо поле "Фирма".



Якщо на компютері встановлено доступ для кількох користувачів то необхідно увійти від імені адміністратора і розширити права доспуа до програми. Для цього запустіть Vazu, закрийте внутрішнє вікно (Ctrl+F4) і в головному меню виберіть **Опции, Права доступа SQL** і додайте нового користувача.

Відповіді на часті питання можна переглянути на нашому сайті за адресою: <http://oknamark.com.ua/faq/>

Якщо у Вас виникнуть труднощі з програмою телефонуйте нам:  
(0412) 33-69-54.