

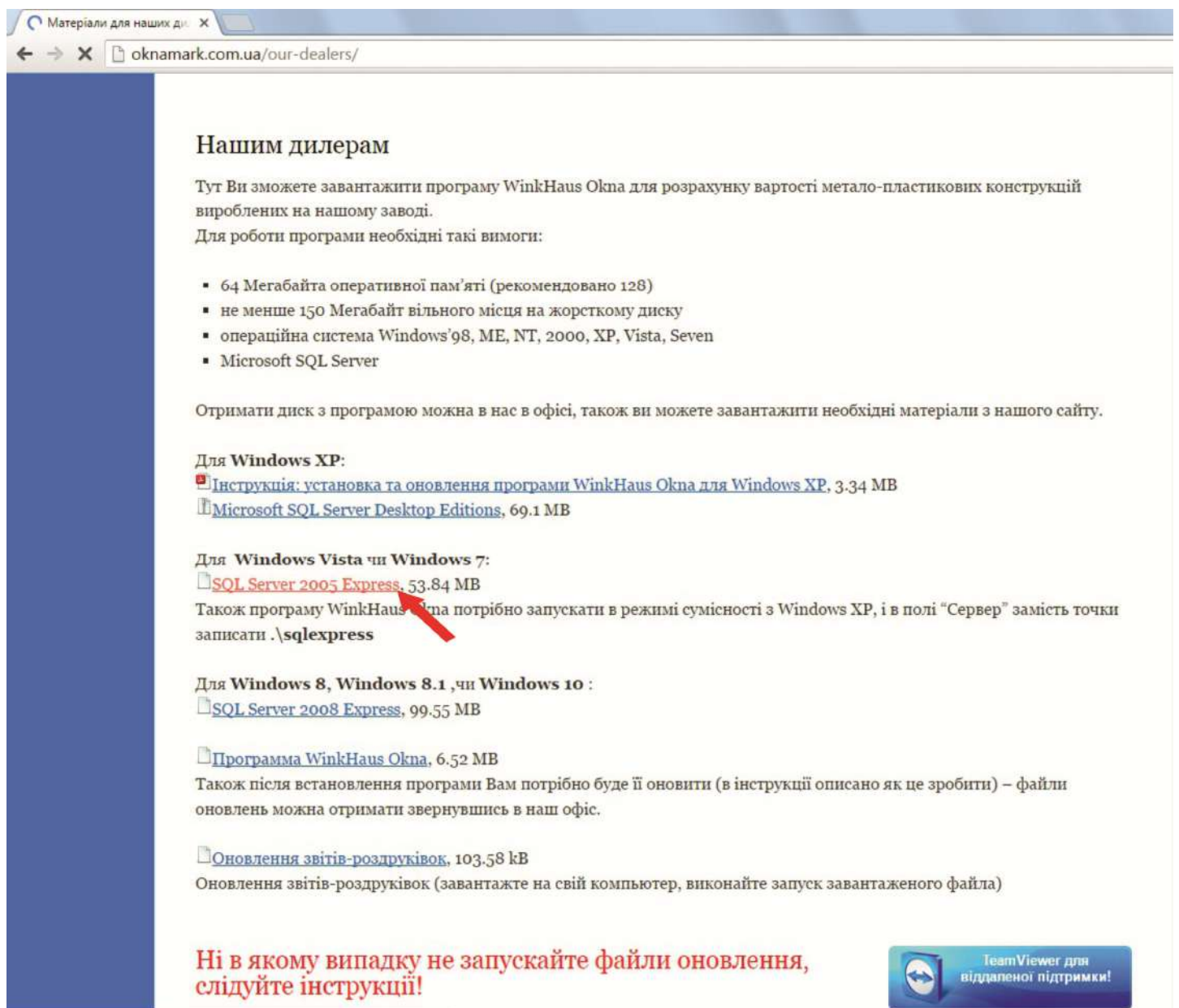
Інструкція по встановленню та оновленню програми

WinkHaus Окна для Windows7

Для роботи програми WinkHaus Окна необхідно спочатку завантажити та встановити SQL Server 2005 Express.

I Встановлення SQL Server 2005 Express

1 Завантажити SQL Server 2005 Express.



Матеріали для наших дилерів

← → × oknamark.com.ua/our-dealers/

Нашим дилерам

Тут Ви зможете завантажити програму WinkHaus Окна для розрахунку вартості метало-пластикових конструкцій вироблених на нашому заводі.

Для роботи програми необхідні такі вимоги:

- 64 Мегабайта оперативної пам'яті (рекомендовано 128)
- не менше 150 Мегабайт вільного місця на жорсткому диску
- операційна система Windows'98, ME, NT, 2000, XP, Vista, Seven
- Microsoft SQL Server

Отримати диск з програмою можна в нас в офісі, також ви можете завантажити необхідні матеріали з нашого сайту.

Для **Windows XP**:

- [Інструкція: установка та оновлення програми WinkHaus Окна для Windows XP](#), 3.34 MB
- [Microsoft SQL Server Desktop Editions](#), 69.1 MB

Для **Windows Vista** чи **Windows 7**:

- [SQL Server 2005 Express](#), 53.84 MB

Також програму WinkHaus Окна потрібно запускати в режимі сумісності з Windows XP, і в полі "Сервер" замість точки записати `.\sqlexpress`

Для **Windows 8, Windows 8.1** ,чи **Windows 10** :

- [SQL Server 2008 Express](#), 99.55 MB
- [Программа WinkHaus Окна](#), 6.52 MB

Також після встановлення програми Вам потрібно буде її оновити (в інструкції описано як це зробити) – файли оновлень можна отримати звернувшись в наш офіс.

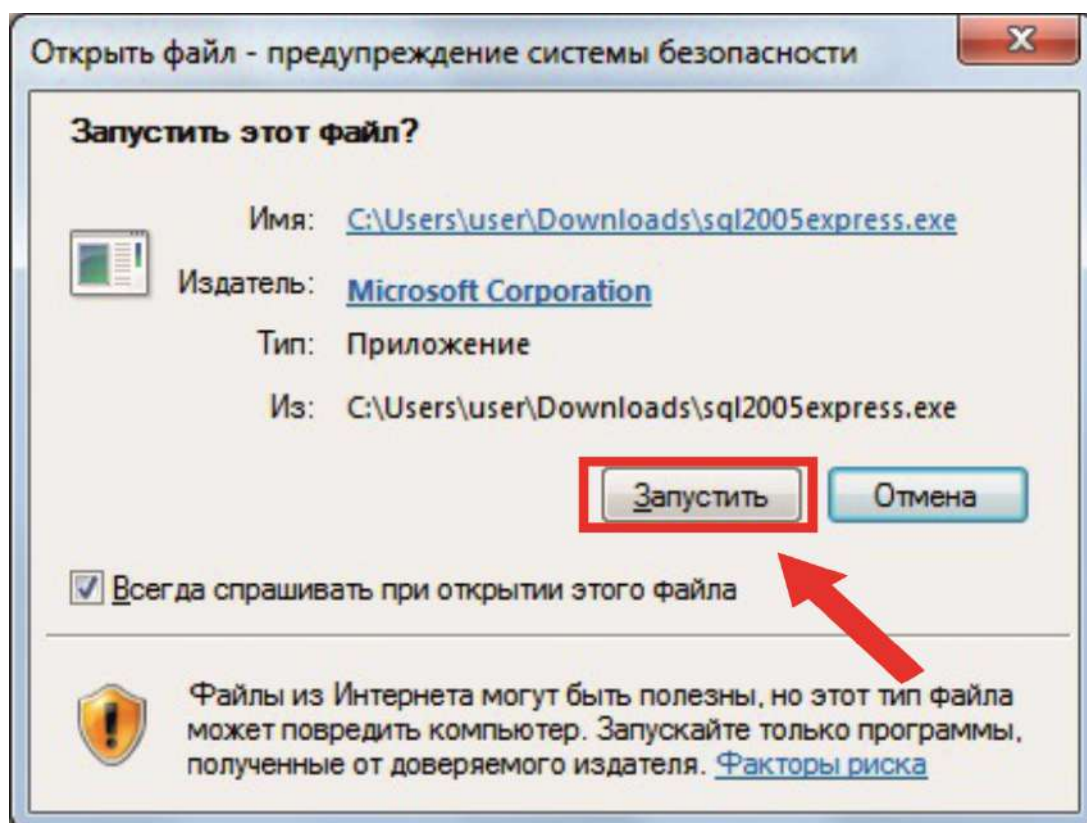
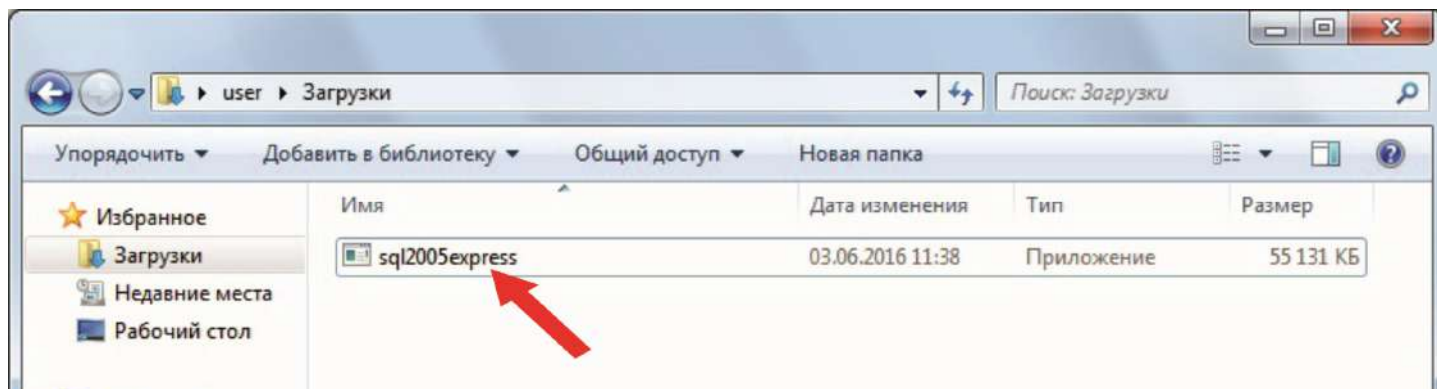
- [Оновлення звітів-роздруківок](#), 103.58 kB

Оновлення звітів-роздруківок (завантажте на свій комп'ютер, виконайте запуск завантаженого файла)

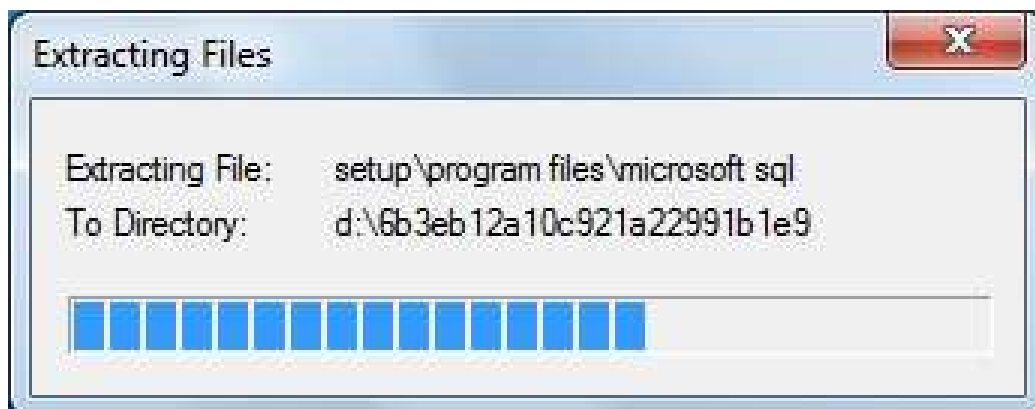
Ні в якому випадку не запускайте файли оновлення, слідуєте інструкції!

TeamViewer для віддаленої підтримки!

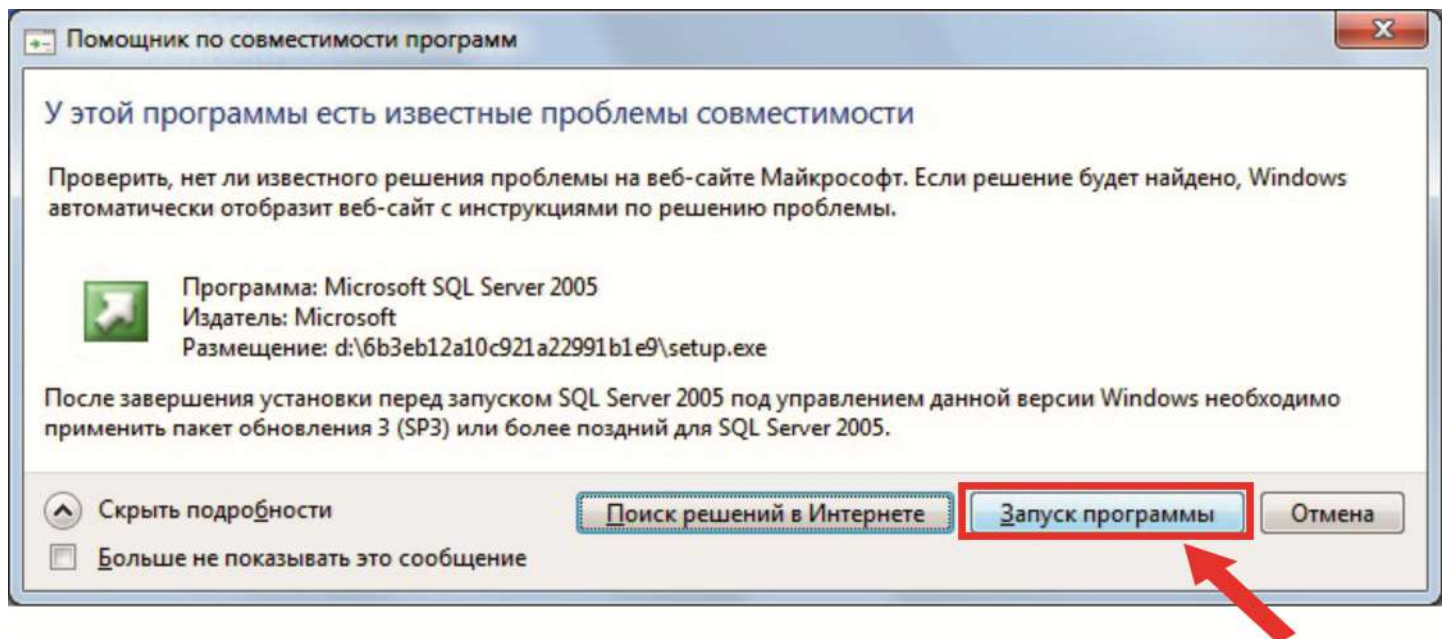
2 Запустити завантажений файл sql2005express



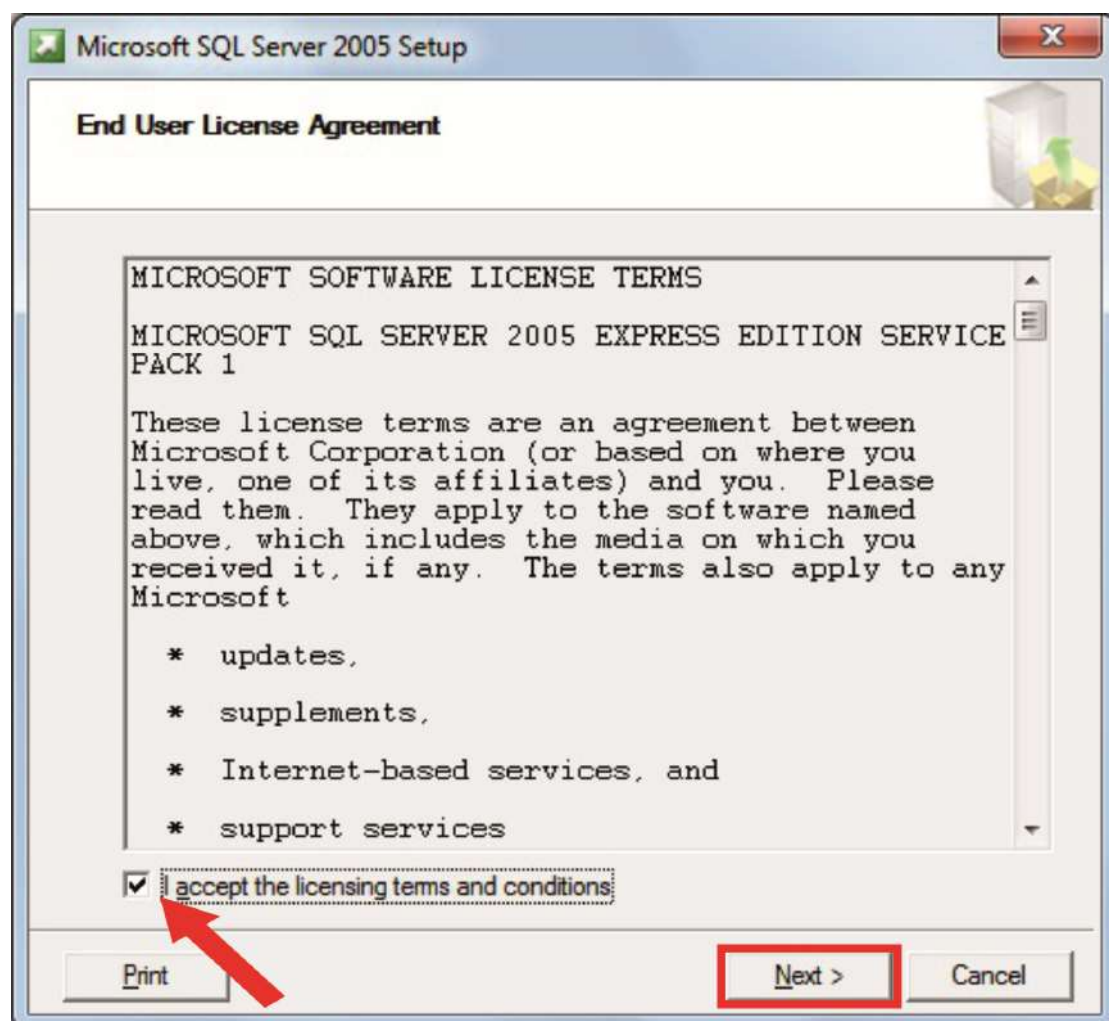
3 Дочекатись розпаковування програми



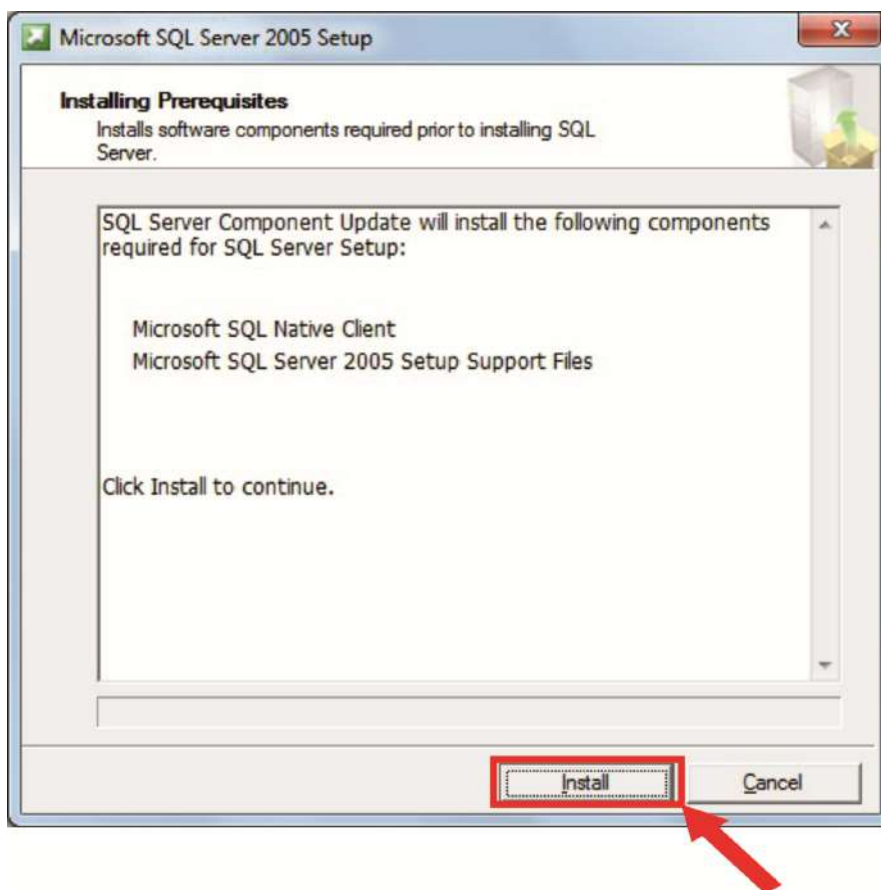
4 Натиснути запуск програми



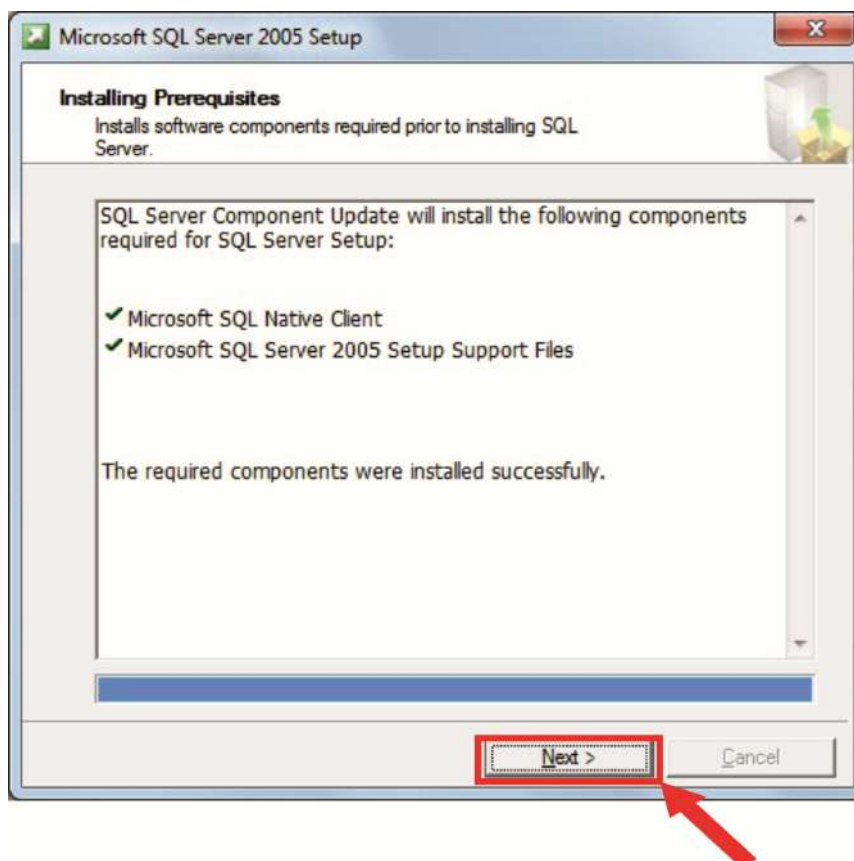
5 Поставити галочку погоджуючись з умовами ліцензії SQL Server 2005 Express і натиснути Next



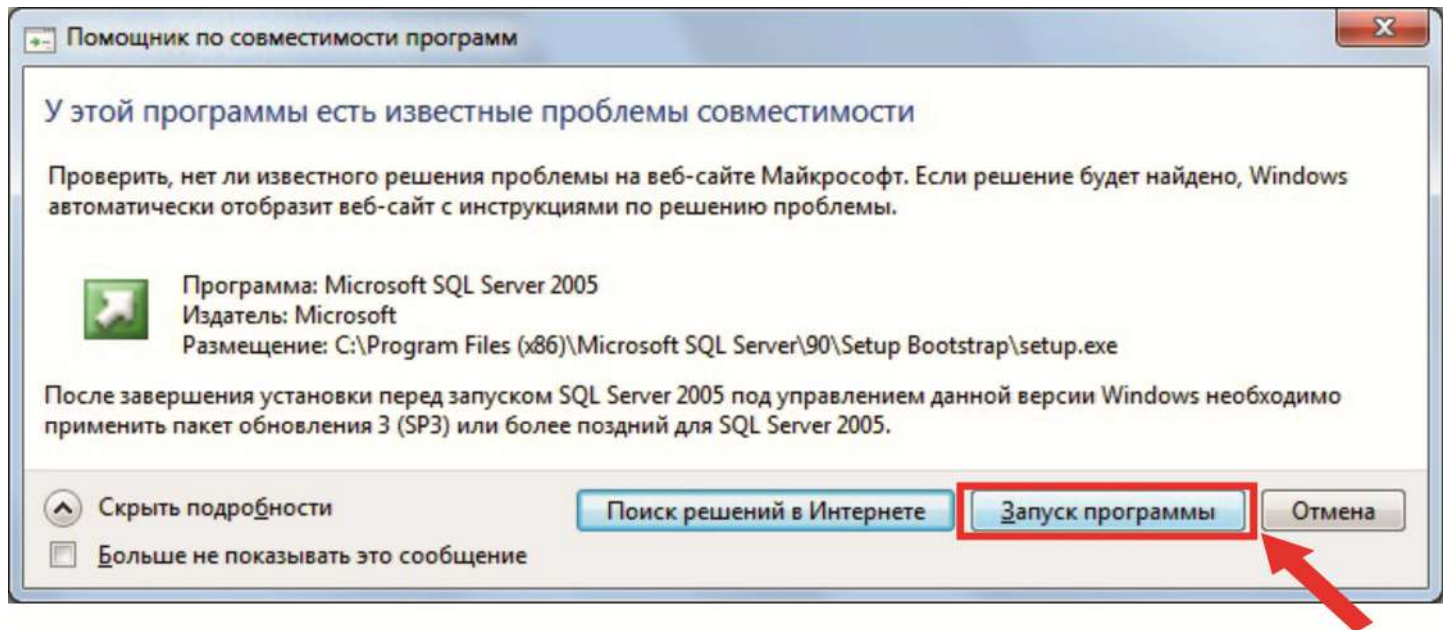
6 Натиснути **Install**



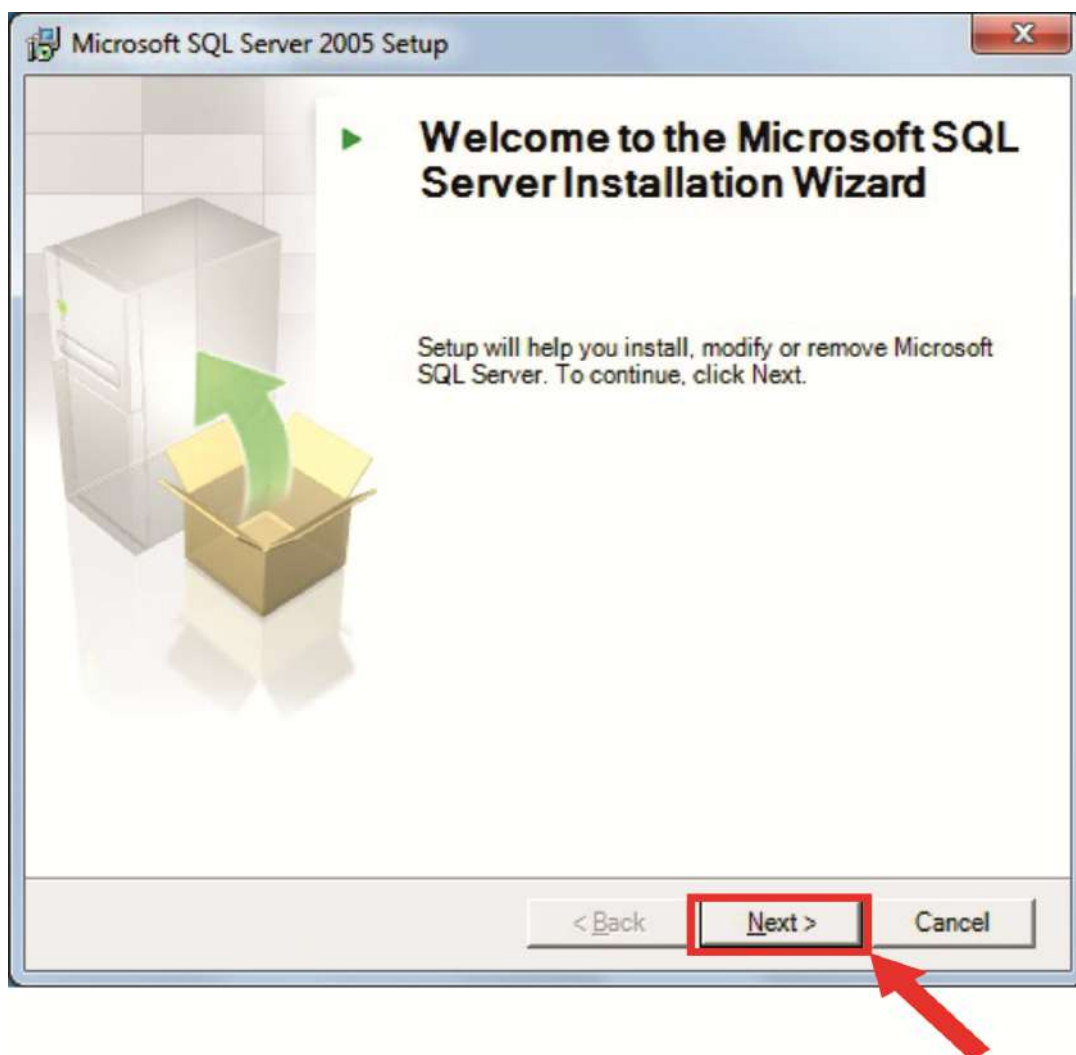
7 Після завершення встановлення необхідних підпрограм натиснути **Next**



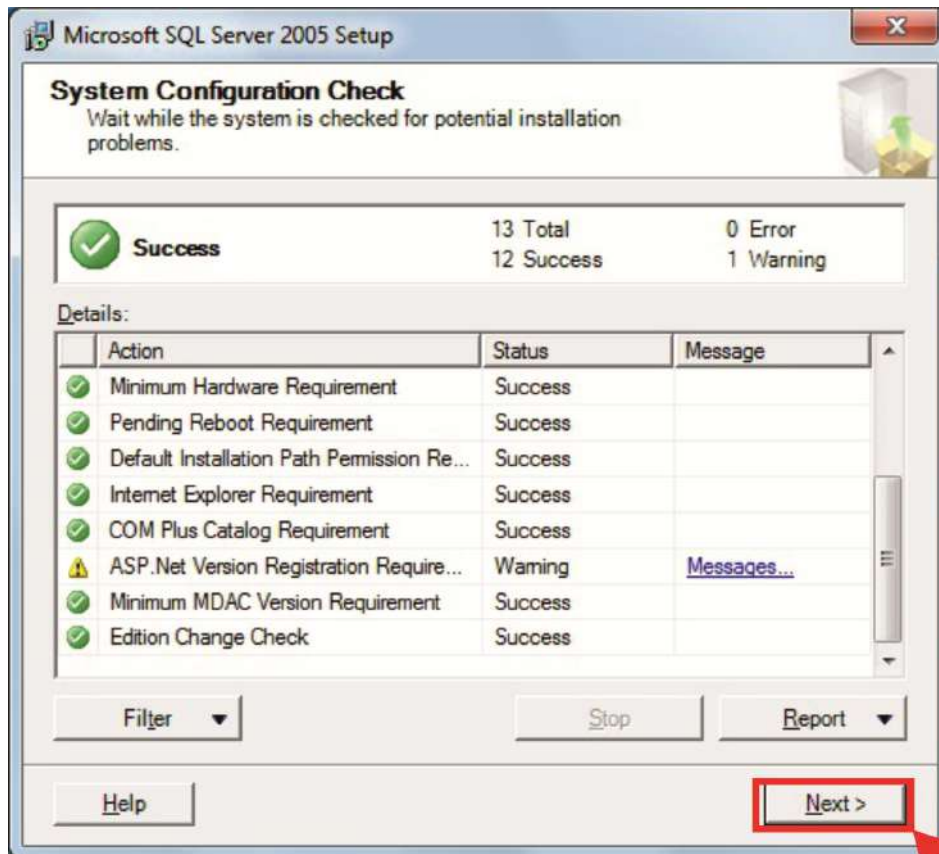
8 Натиснути запуск програми



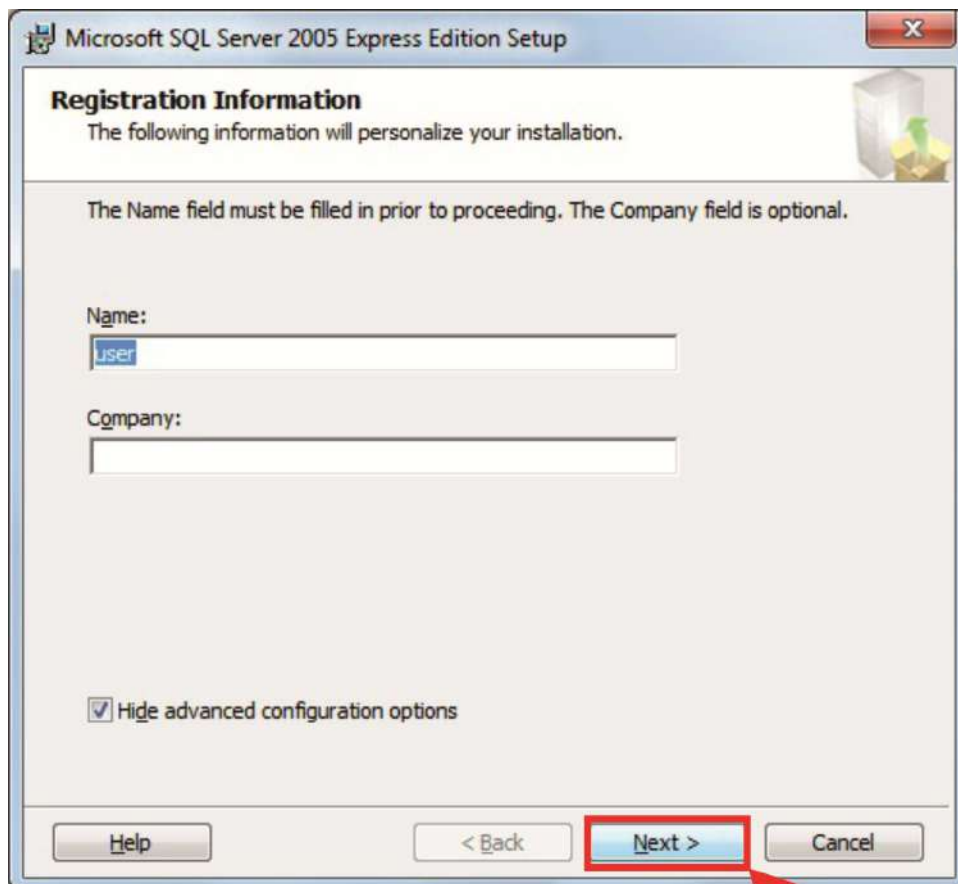
9 Натиснути Next

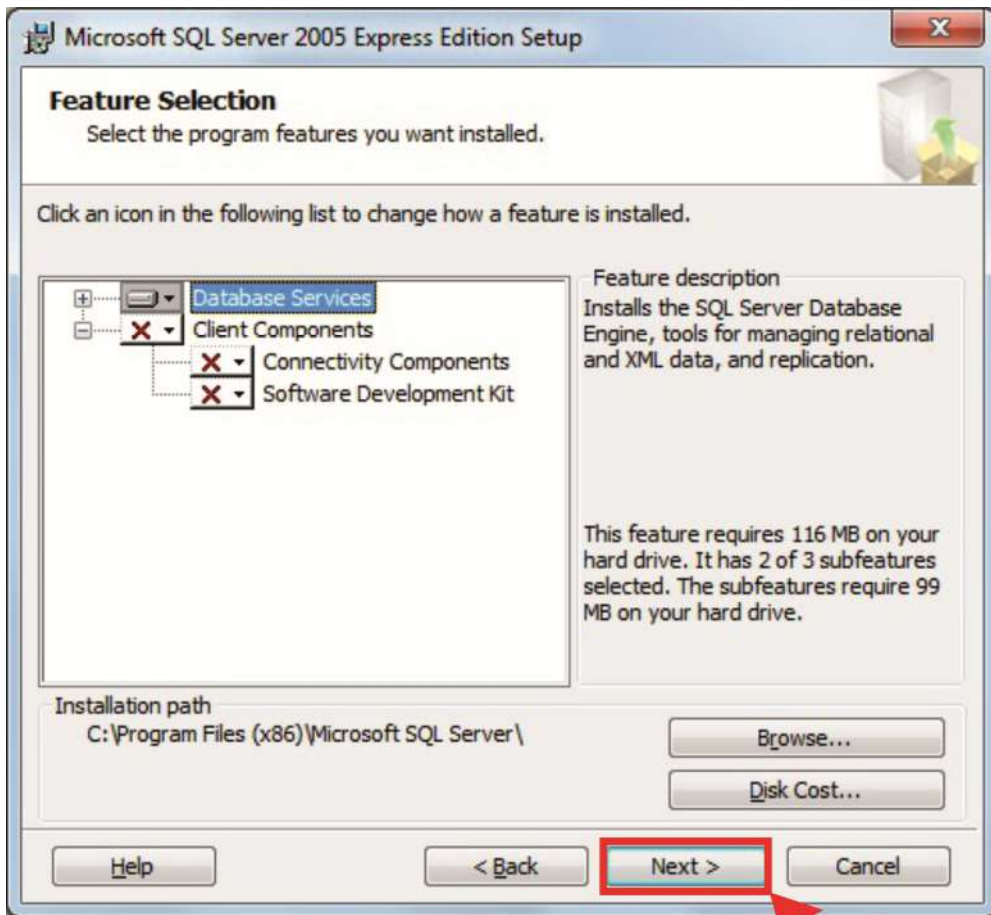


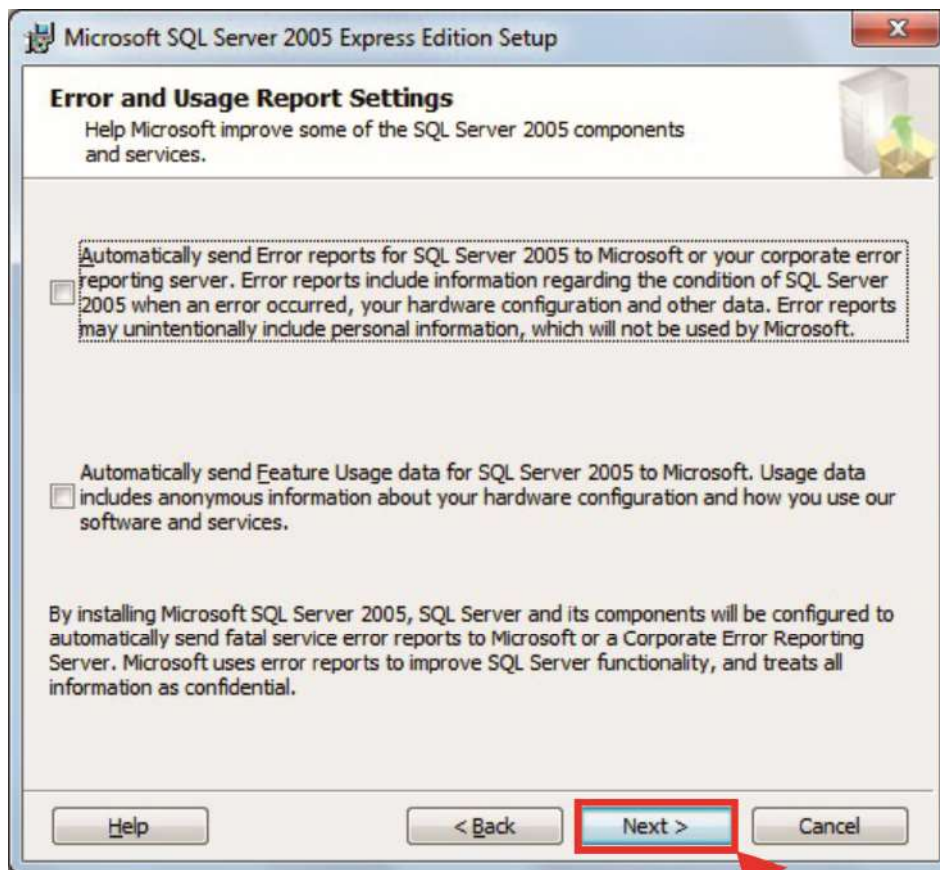
10 Після вдалої перевірки конфігурації системи натиснути **Next**



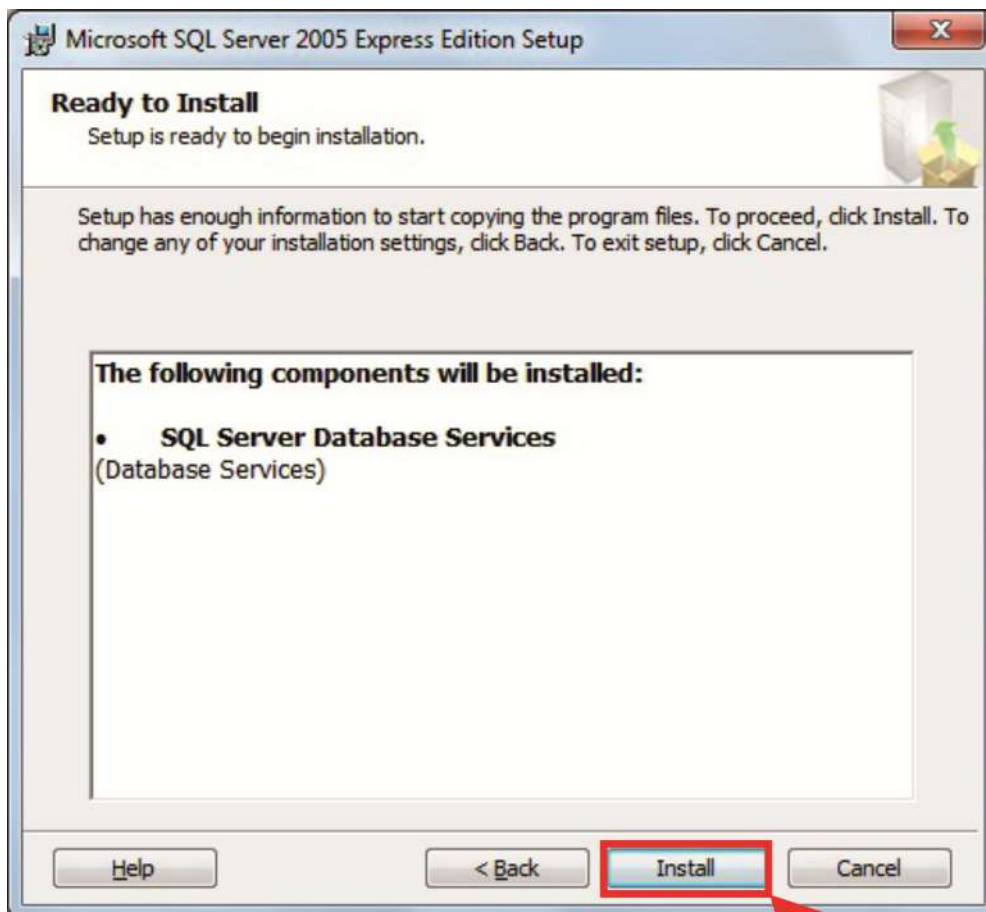
11В наступних 4-х вікнах натиснути **Next** нічого не змінюючи



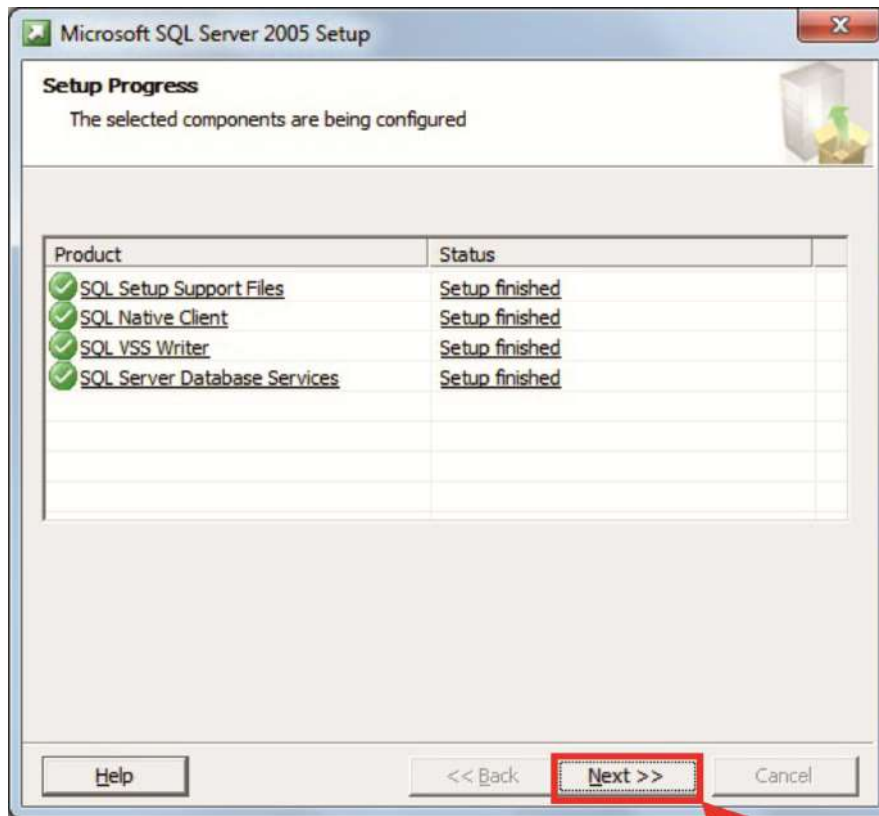




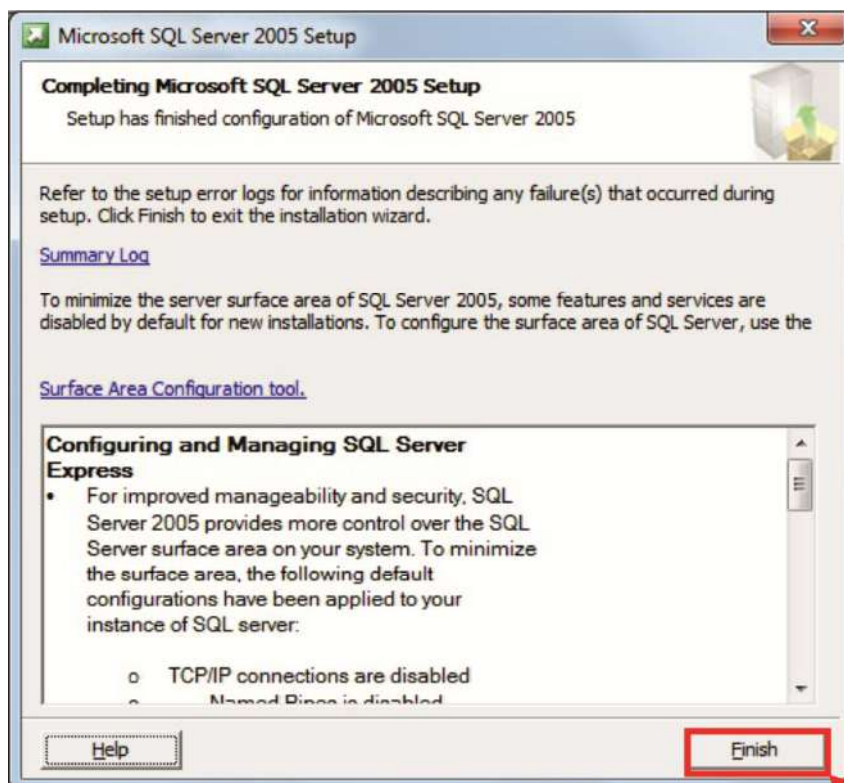
12 В наступному вікні натиснути **Install**



13 Після вдалого завершення інсталяції всіх компонентів SQL Server 2005 Express натиснути **Next**

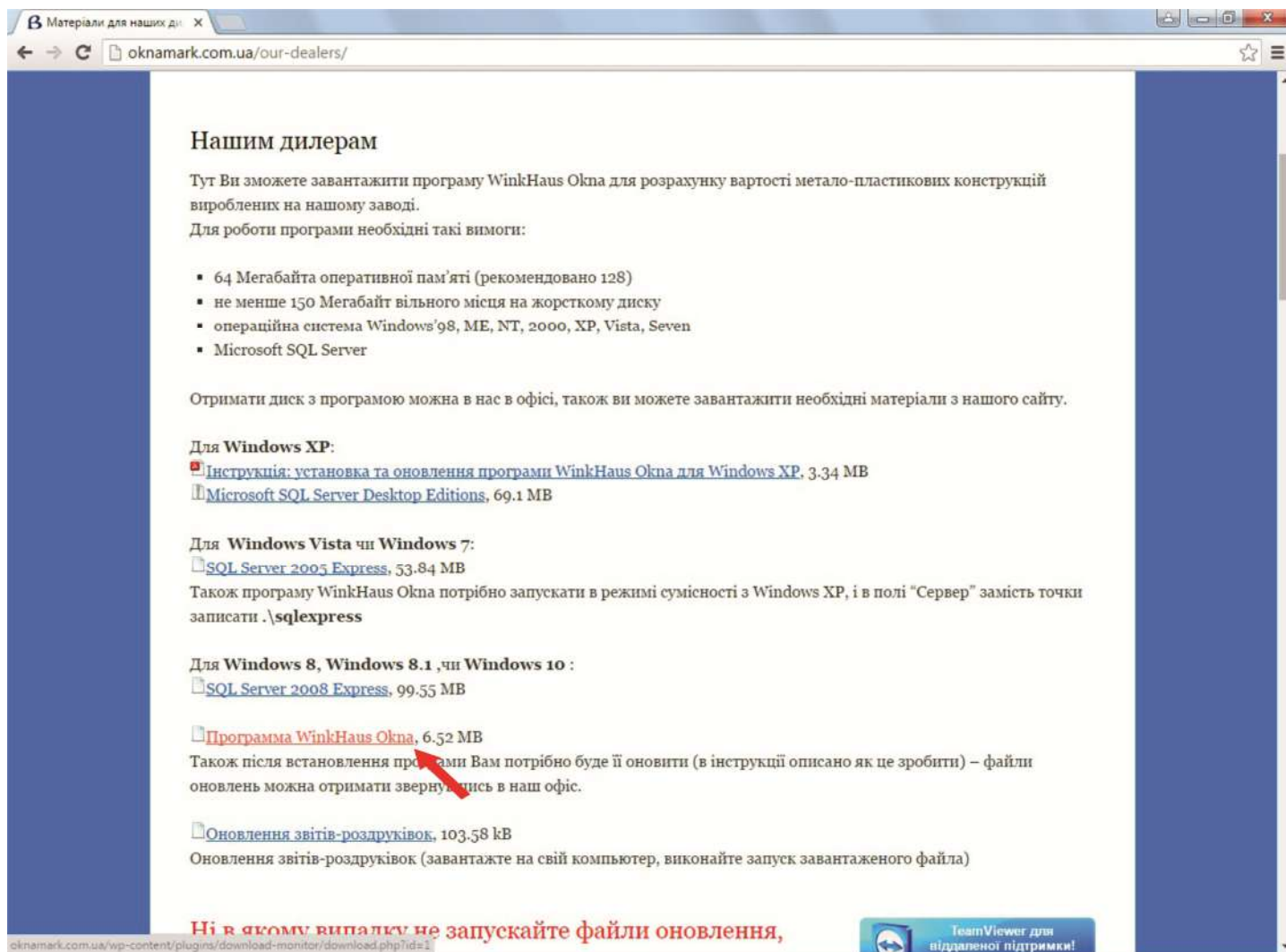


14 Для завершення встановлення SQL Server 2005 Express натиснути **Finish**



II Встановлення програми WinkHaus Окна

1 Завантажити та запустити файл whokna



Матеріали для наших дилерів

oknamark.com.ua/our-dealers/

Нашим дилерам

Тут Ви зможете завантажити програму WinkHaus Окна для розрахунку вартості метало-пластикових конструкцій вироблених на нашому заводі.

Для роботи програми необхідні такі вимоги:

- 64 Мегабайта оперативної пам'яті (рекомендовано 128)
- не менше 150 Мегабайт вільного місця на жорсткому диску
- операційна система Windows'98, ME, NT, 2000, XP, Vista, Seven
- Microsoft SQL Server

Отримати диск з програмою можна в нас в офісі, також ви можете завантажити необхідні матеріали з нашого сайту.

Для **Windows XP**:

- [Інструкція: установка та оновлення програми WinkHaus Окна для Windows XP](#), 3.34 MB
- [Microsoft SQL Server Desktop Editions](#), 69.1 MB

Для **Windows Vista** чи **Windows 7**:

- [SQL Server 2005 Express](#), 53.84 MB

Також програму WinkHaus Окна потрібно запускати в режимі сумісності з Windows XP, і в полі "Сервер" замість точки записати `.\sqlexpress`

Для **Windows 8, Windows 8.1**, чи **Windows 10** :

- [SQL Server 2008 Express](#), 99.55 MB
- [Программа WinkHaus Окна](#), 6.52 MB

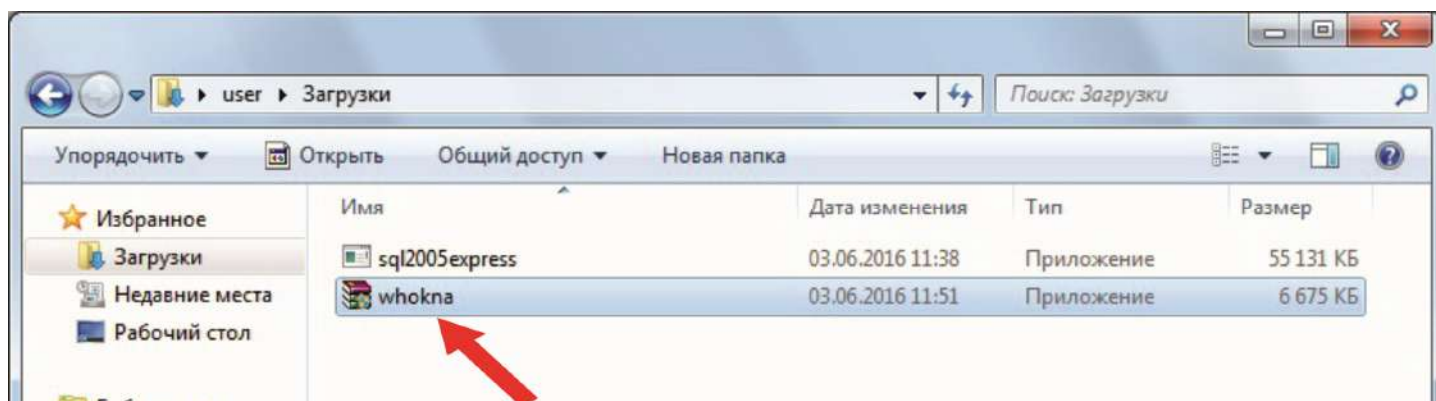
Також після встановлення програми Вам потрібно буде її оновити (в інструкції описано як це зробити) – файли оновлень можна отримати звернувшись в наш офіс.

- [Оновлення звітів-роздруківок](#), 103.58 kB

Оновлення звітів-роздруківок (завантажте на свій комп'ютер, виконайте запуск завантаженого файла)

Ні в якому випадку не запускайте файли оновлення,

TeamViewer для віддаленої підтримки!

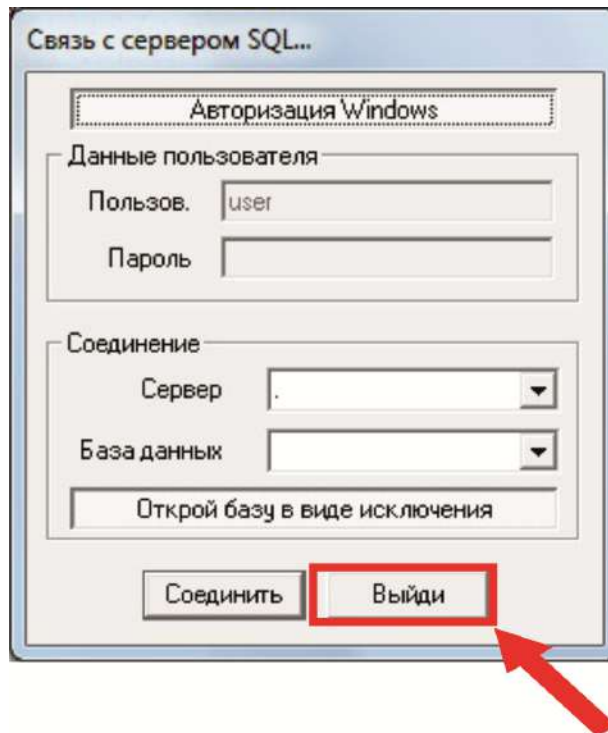


user > Загрузки

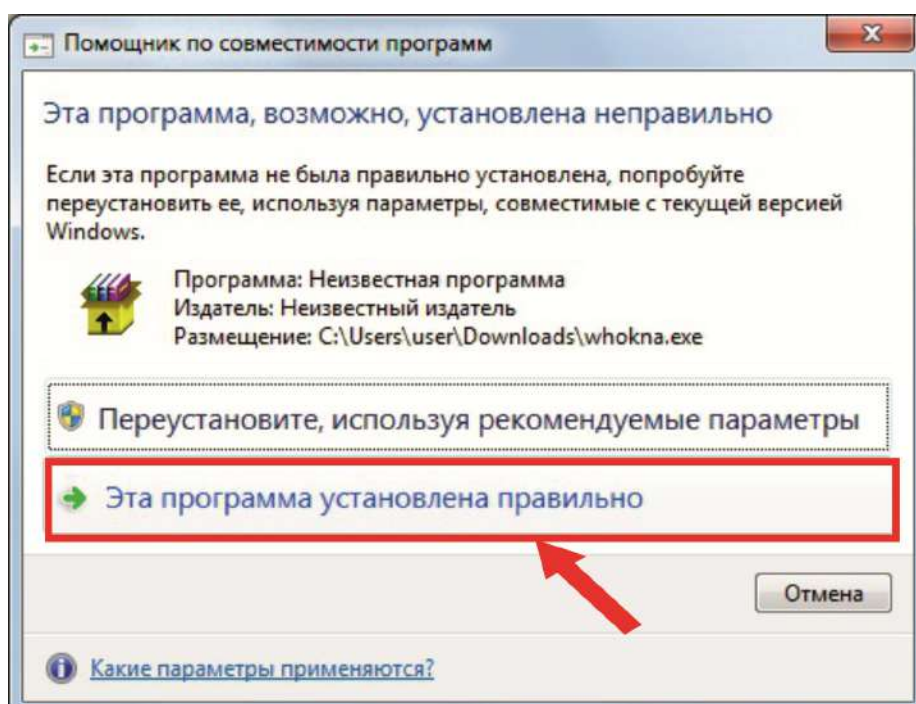
Поиск: Загрузки

Имя	Дата изменения	Тип	Размер
sql2005express	03.06.2016 11:38	Приложение	55 131 КБ
whokna	03.06.2016 11:51	Приложение	6 675 КБ

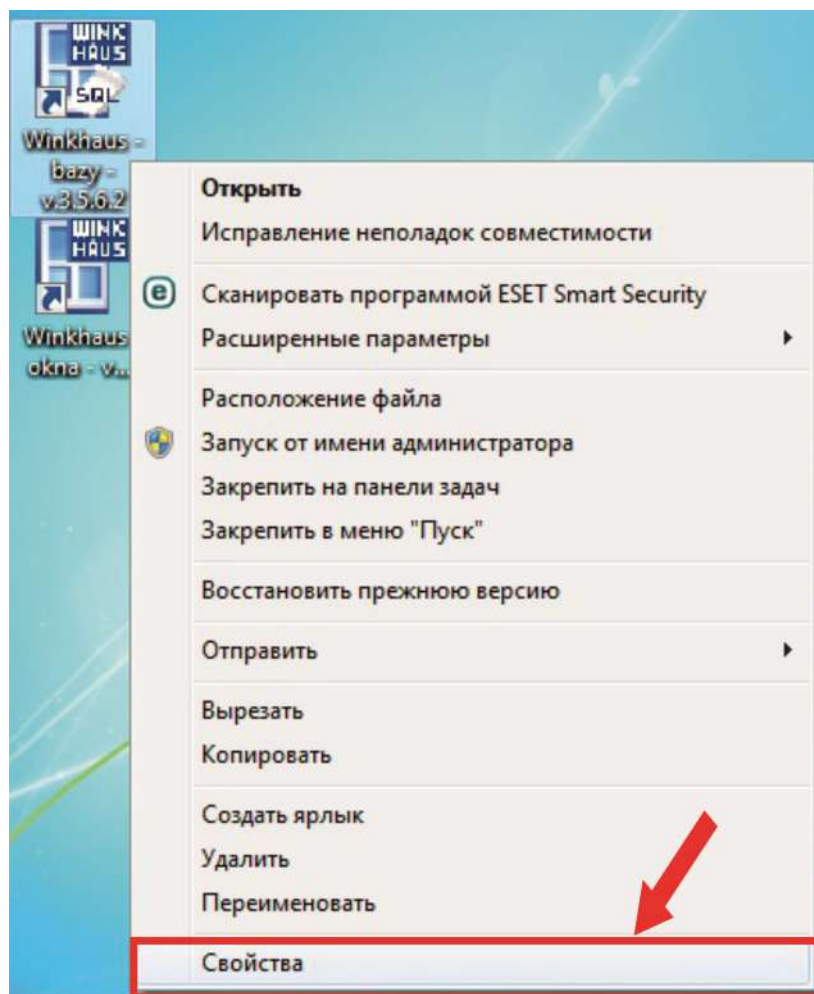
2 Після автоматичного встановлення програми WinkHaus Окна на робочому столі з'явиться два ярлика: Winkhaus - bazy - v.3.5.6.2 та Winkhaus - окна - v.3.5.6.2, а також автоматично запуститься программа Winkhaus – bazy, яку необхідно закрити натиснувши **Выйти**



3 Після виходу з програми може з'явитись наступне вікно в якому необхідно вибрати **Эта программа установлена правильно**. Якщо це вікно не з'явилося, то перейти до пункту 4



4 Навести курсор миші на ярлик Winkhaus - bazy - v.3.5.6.2, натиснути на ньому правою кнопкою миші та вибрати **Свойства**



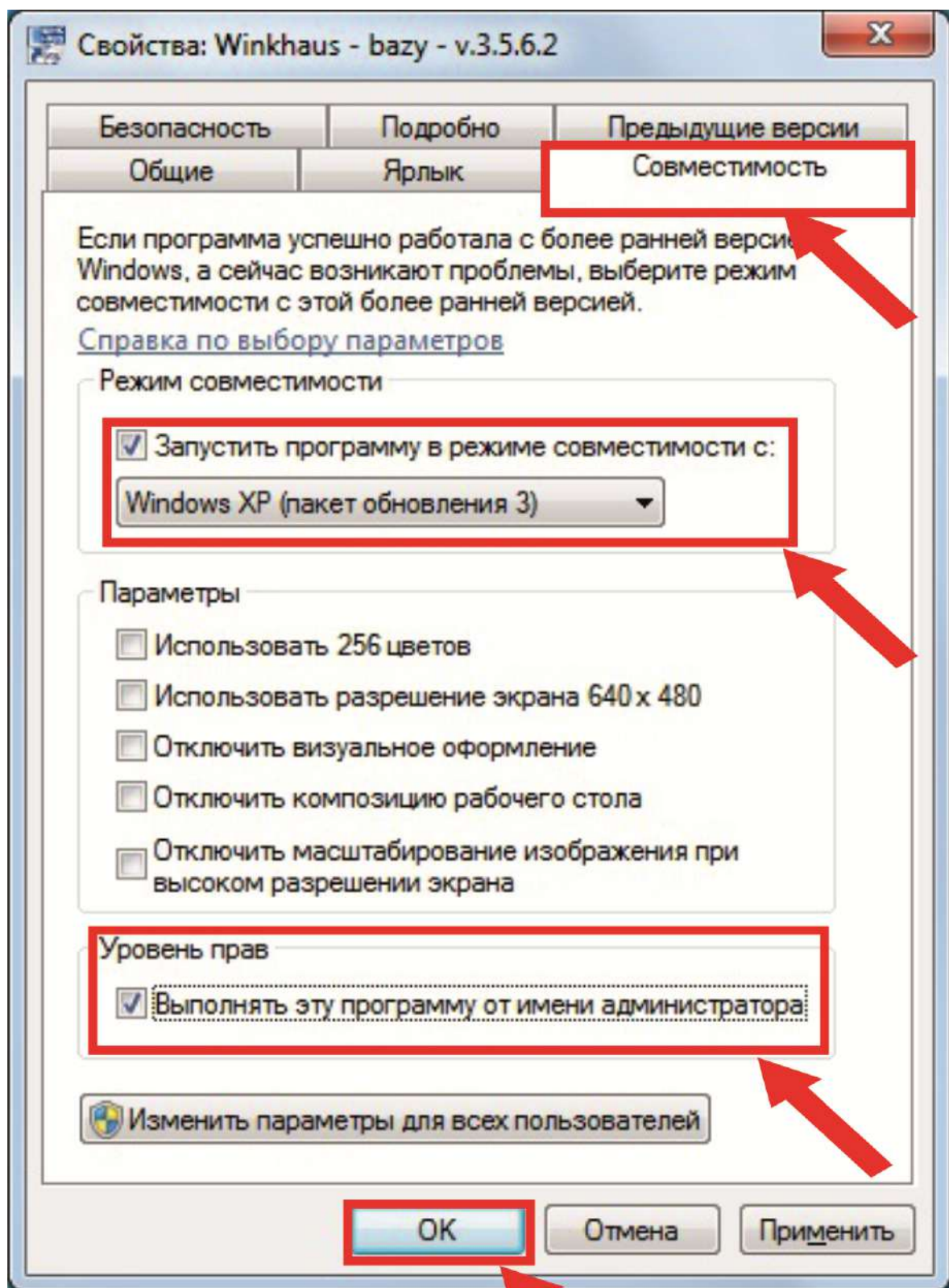
5 У вікні **Свойства** перейти до вкладки **Совместимость** і поставити дві галочки у пунктах:

- ***Запустить пограмму в режиме совместимости с:***

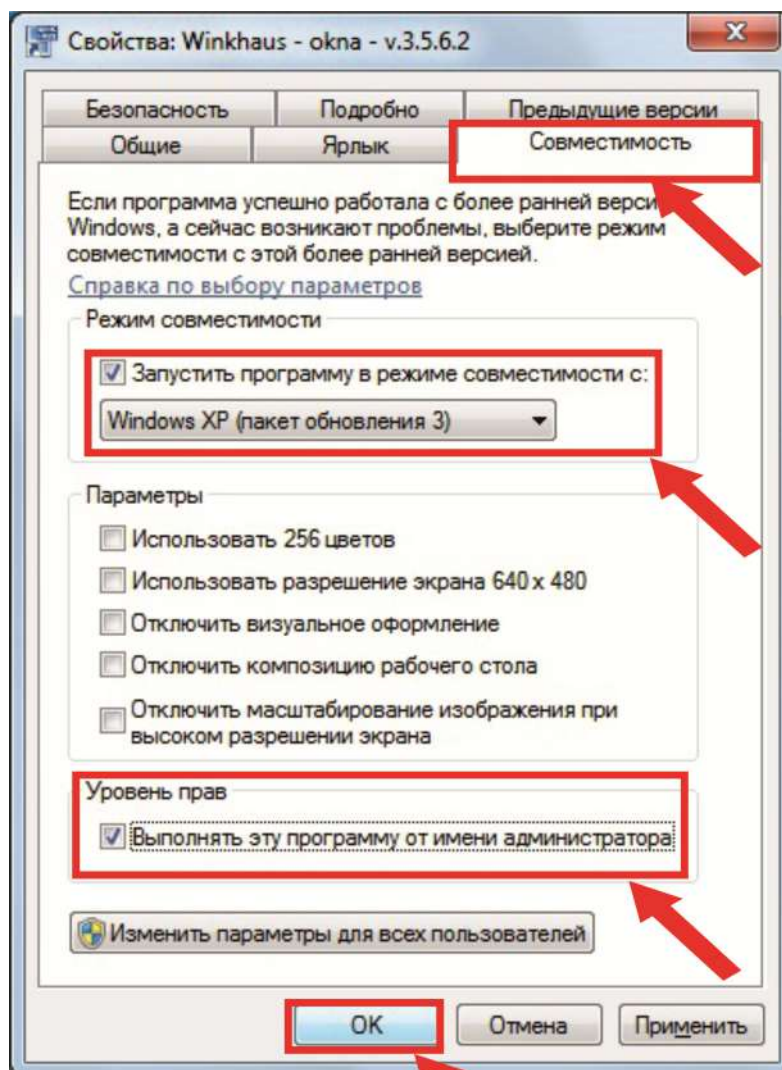
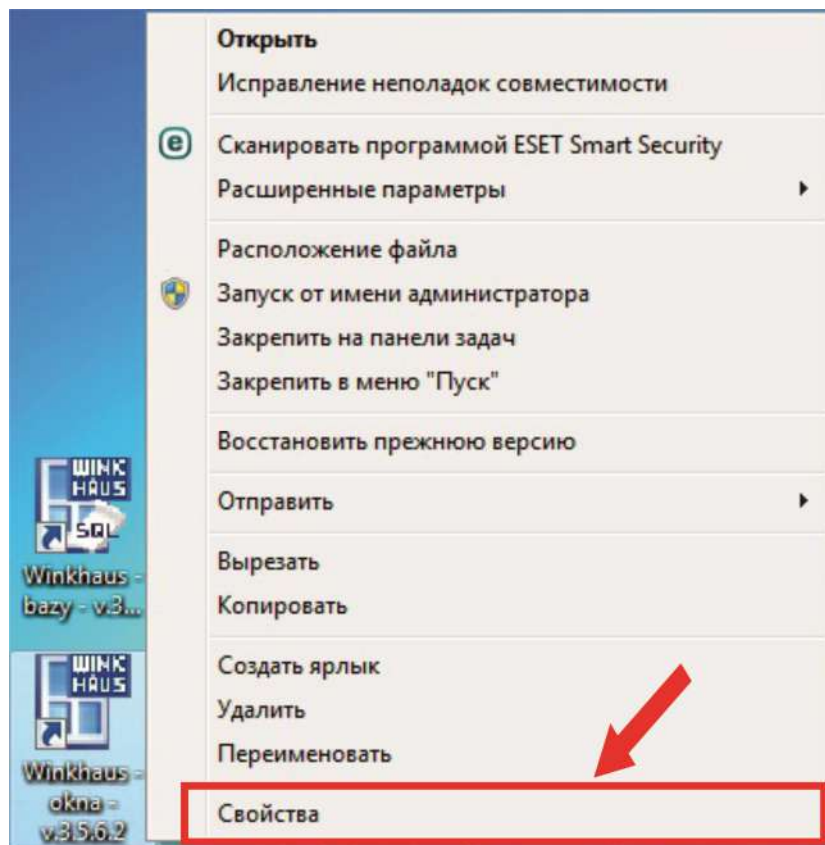
Windows XP (пакет обновления 3)

- ***Выполнять эту порграмму от имени администратора***

Після чого натиснути **Ок**

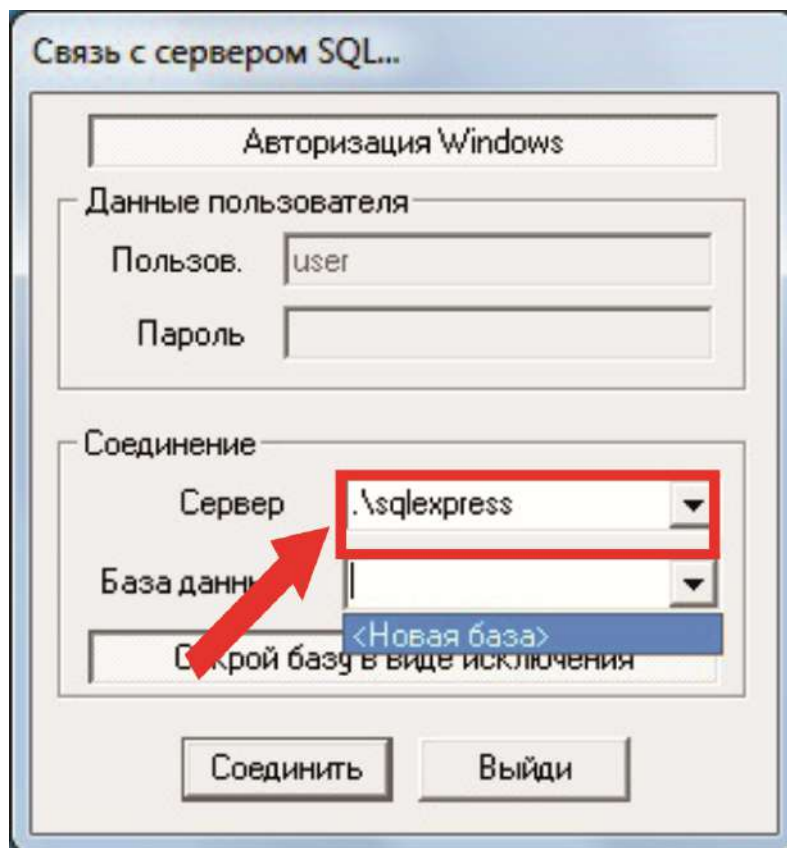


6 Повторити дії з пунктів 4 та 5 для ярлика Winkhaus - окна - v.3.5.6.2



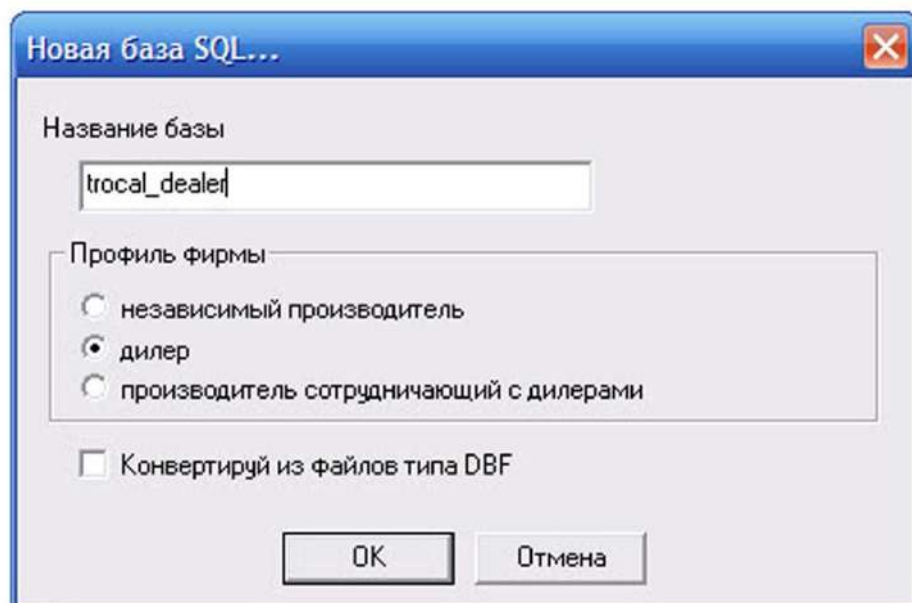
7 Запустити ярлик Winkhaus - bazy - v.3.5.6.2 і в полі Сервер

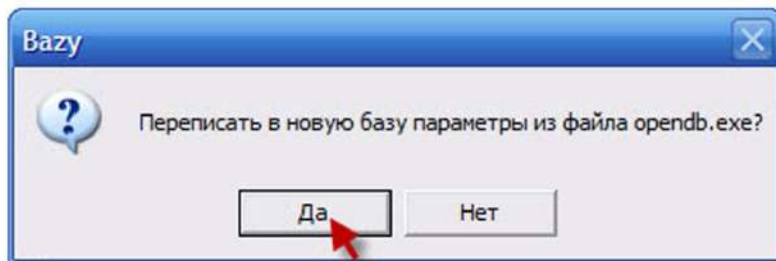
прописати **.\sql express**



III Створення та оновлення баз профілів

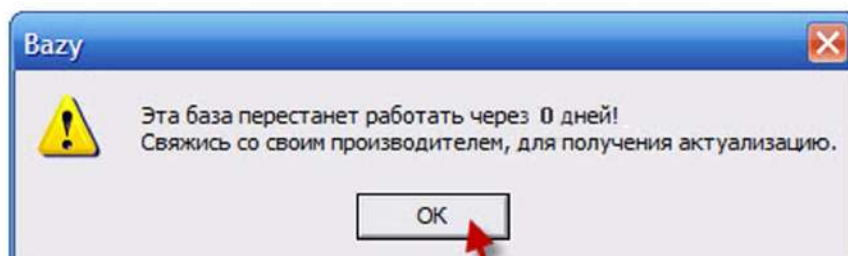
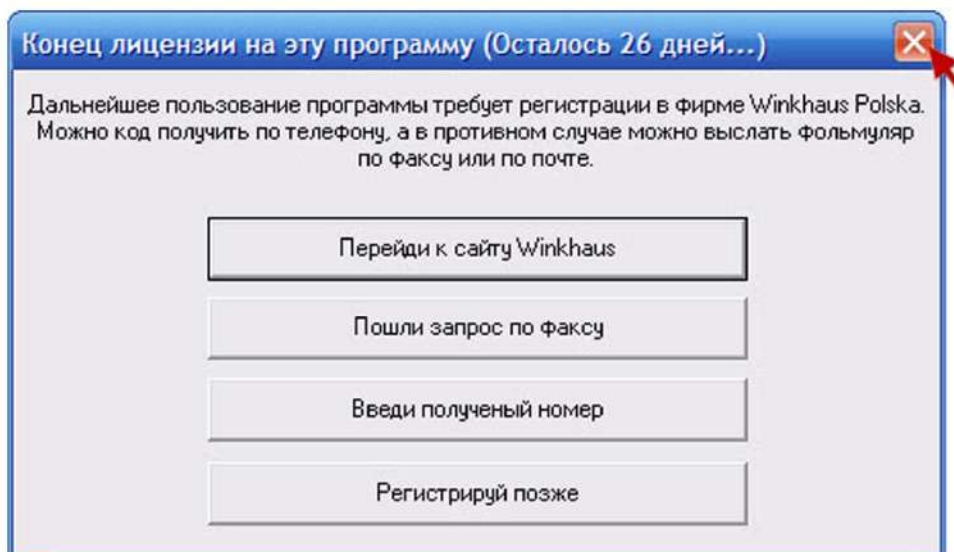
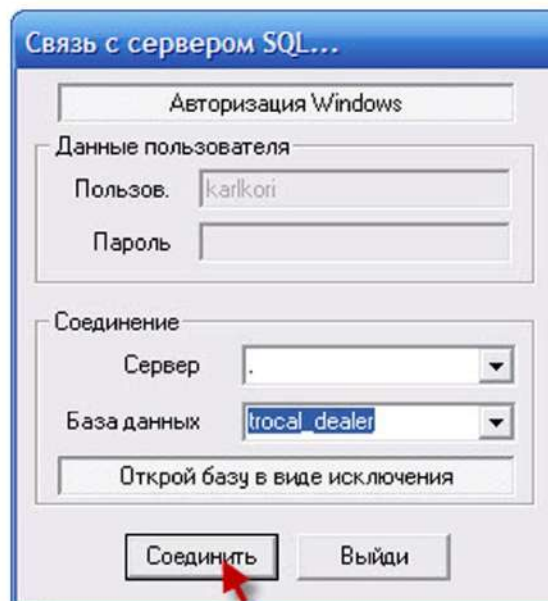
5. Для кожного профілю з яким Ви будете працювати потрібно створити окрему базу. Для прикладу назвемо базу **Trocal_dealer**.

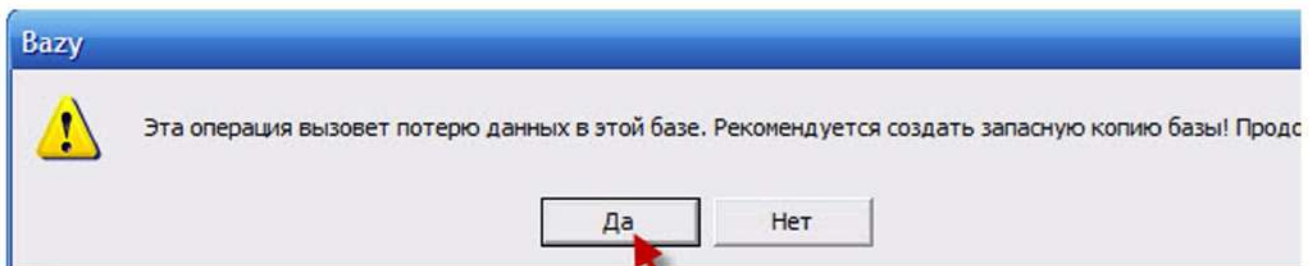
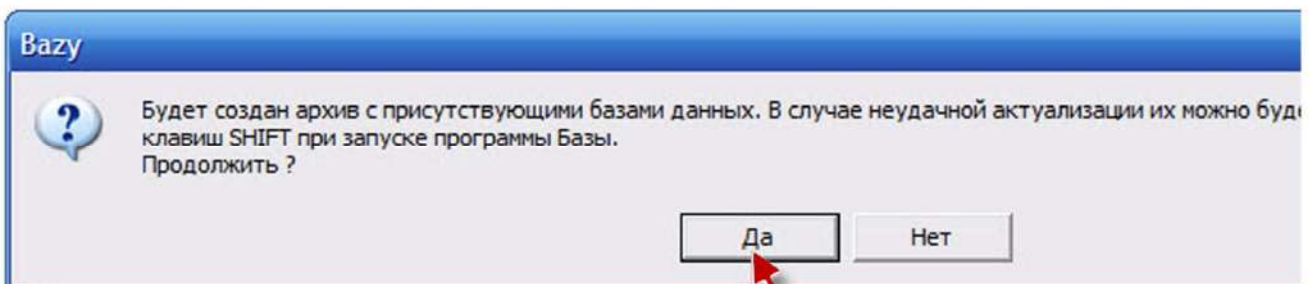
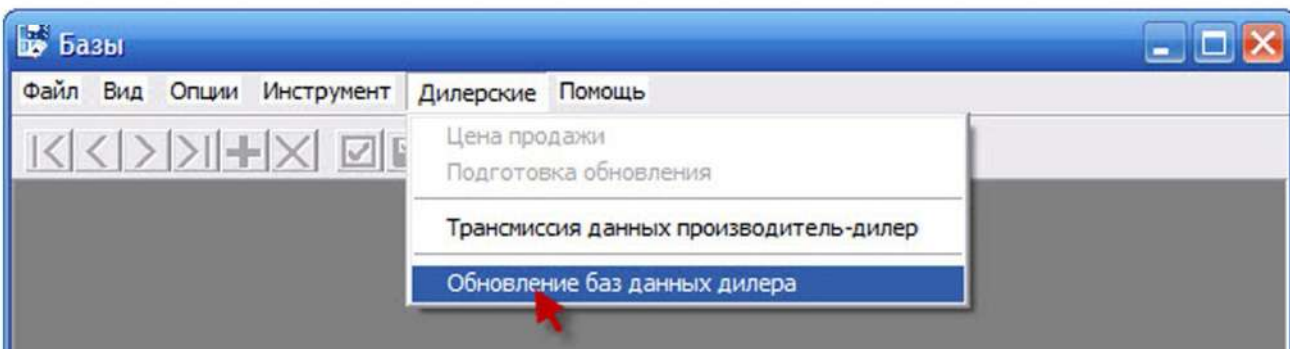
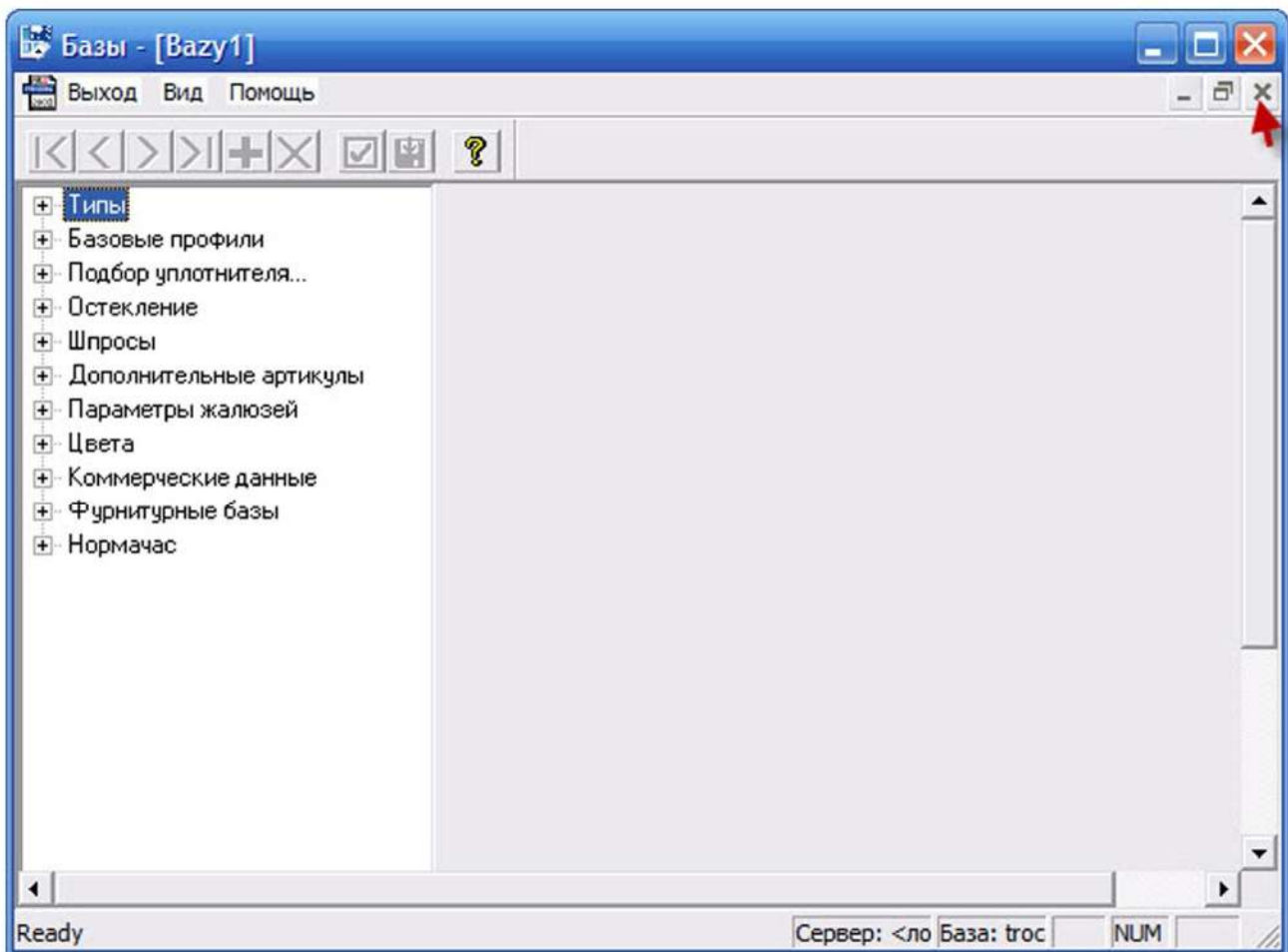


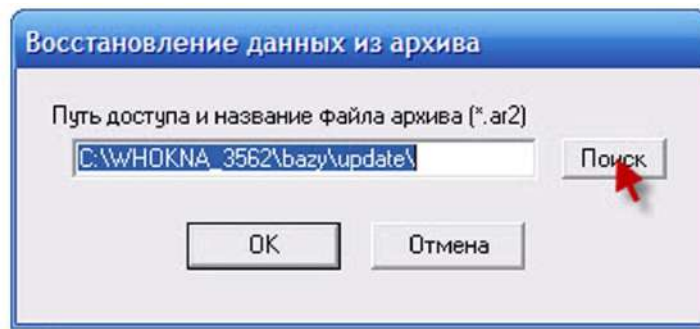


Оновлення

6. Знову з'явиться вікно з'єднання з сервером і в полі **База даних** буде вибрана наша база, натискаємо **Соединить**. (Якщо Вам необхідно оновити програму тому що закінчився строк її дії то щоб з'явилося наступне вікно, запустіть ярлик "WinkHaus - bazy")



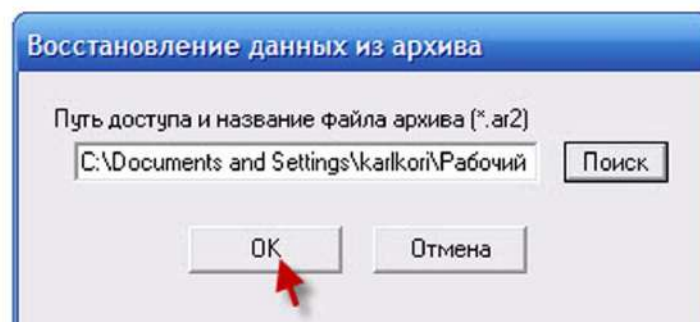
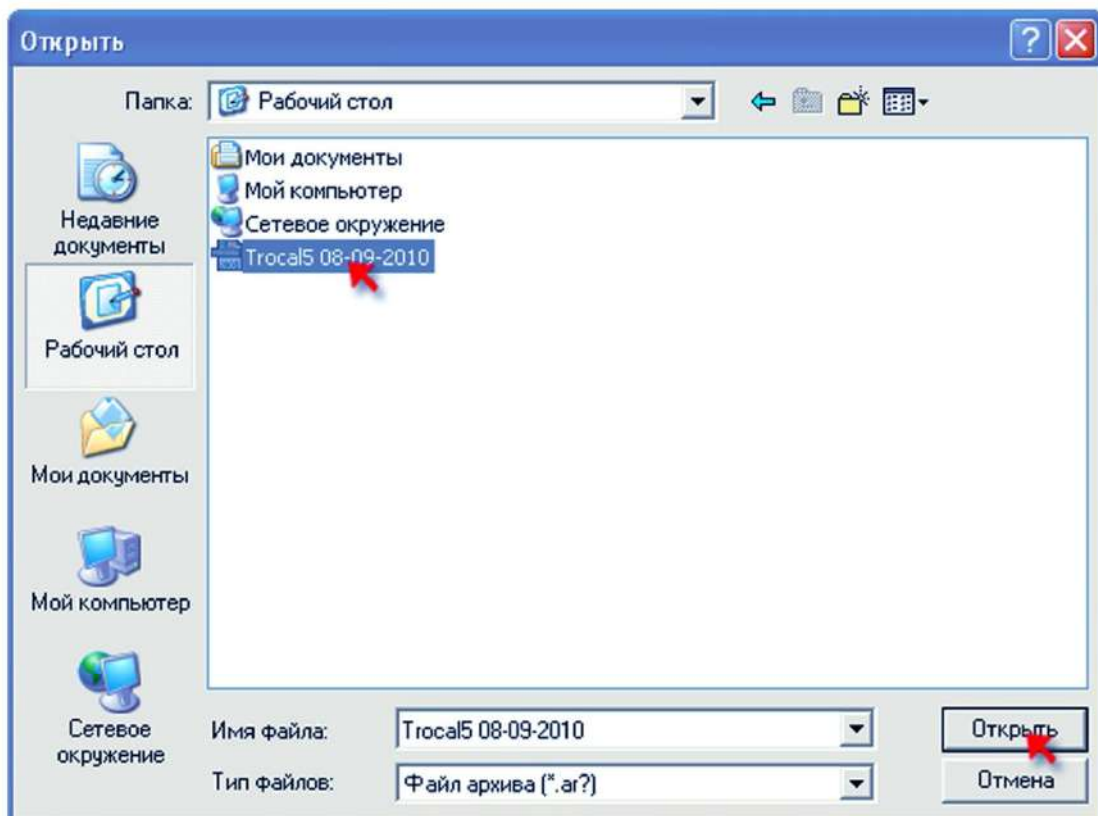




7. Знаходимо і відкриваємо файл оновлення для нашої бази, в імені файлу міститься назва профілю і дата його випуску, якщо Ви оновите базу устарівшим оновленням то програма WinkHaus Окна не запуститься.



Актуальні файли оновлень для кожного профілю висилаються на електронну пошту, також їх можна отримати звернувшись до нас в офіс.

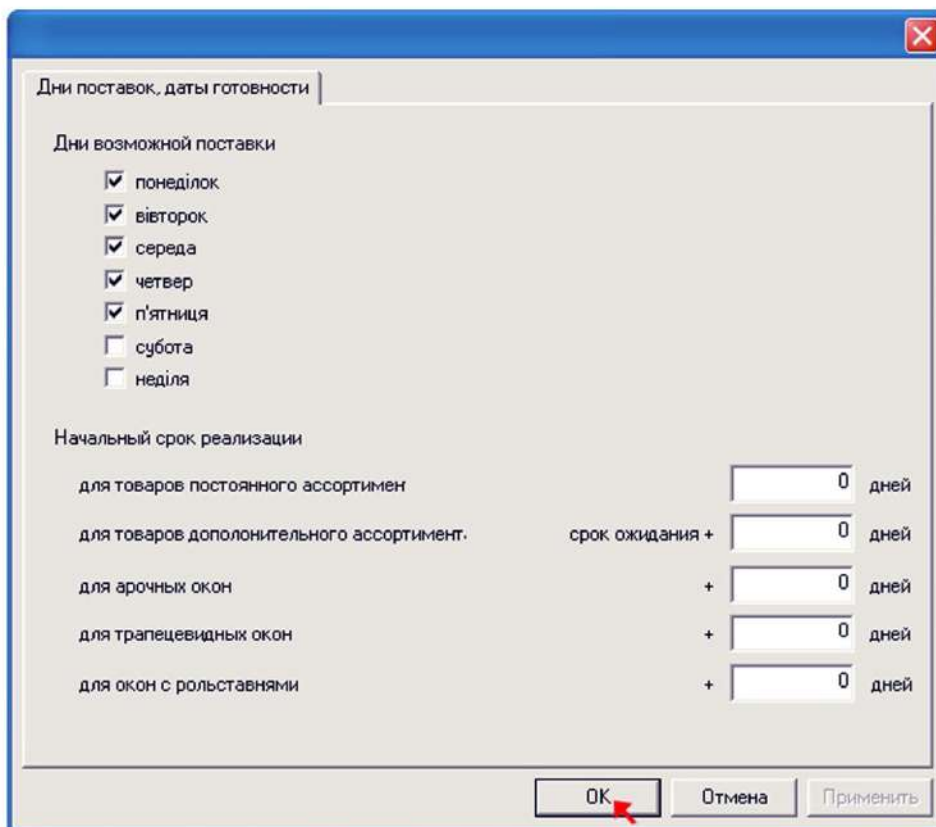


8. Чекаем коли закінчиться процес оновлення, закриваємо програму.

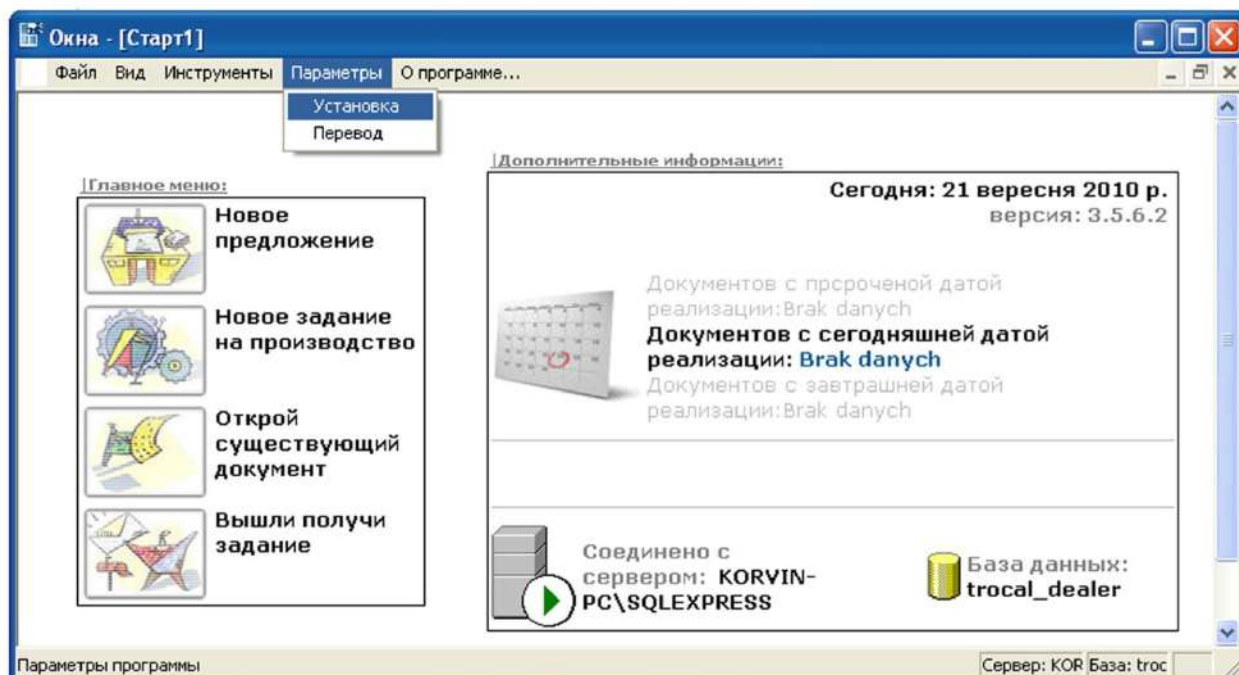
Початкові налаштування

9. На робочому столі запускаємо ярлик "Winkhaus - окна", вибираємо в діалоговому вікні базу даних з необхідним профілем і натискаємо **Соединение**.

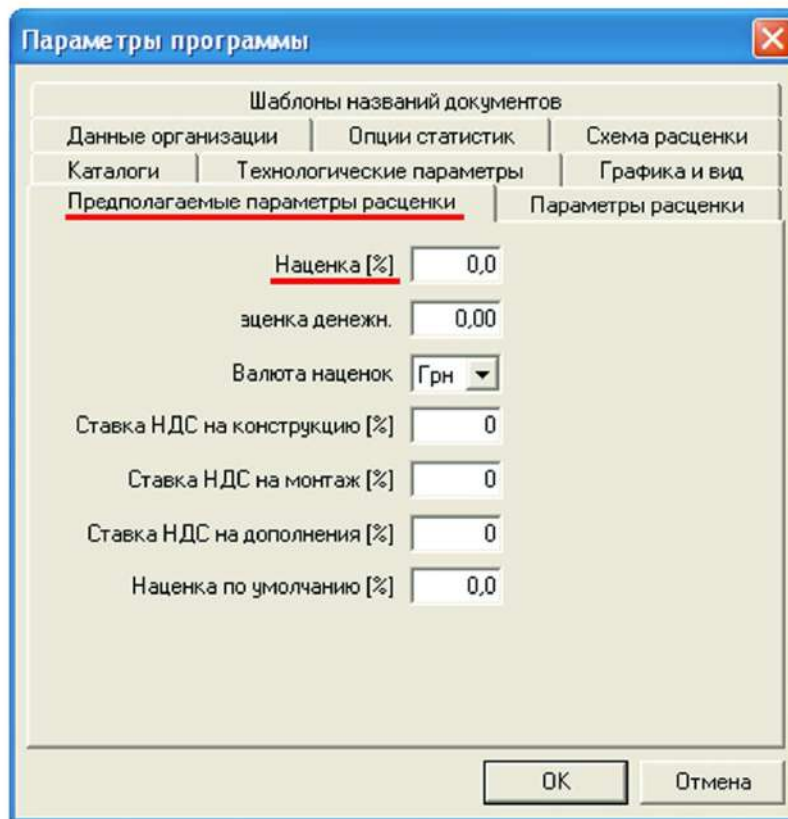
Якщо з'явилося наступне вікно то натискаємо **ОК**.



10. В головном меню вибираємо **Параметры, Установка**.



11. Відкриваємо вкладку "Предполагаемые параметры расценки" і перевіряємо щоб кругом стояли нулі, а в полі "Наценка" Ви можете виставити свою націнку в відсотках і натискаємо **ОК**.



Параметры программы

Шаблоны названий документов

Данные организации | Опции статистик | Схема расценки

Каталоги | Технологические параметры | Графика и вид

Предполагаемые параметры расценки | Параметры расценки

Наценка [%]

ценка денежн.

Валюта наценок

Ставка НДС на конструкцию [%]

Ставка НДС на монтаж [%]

Ставка НДС на дополнения [%]

Наценка по умолчанию [%]

ОК Отмена

12. Все, можна рахувати вартість конструкцій, натискаємо **Новое предложение** і додаємо першого замовника - натискаємо **Новое** і заповнюємо поле "Фирма".



Якщо на компютері встановлено доступ для кількох користувачів - вачів то необхідно увійти від імені адміністратора і розширити права доспуа до програми. Для цього запустіть Vazu, закрийте внутрішнє вікно (Ctrl+F4) і в головному меню виберіть **Опции**, **Права доступа SQL** і додайте нового користувача.